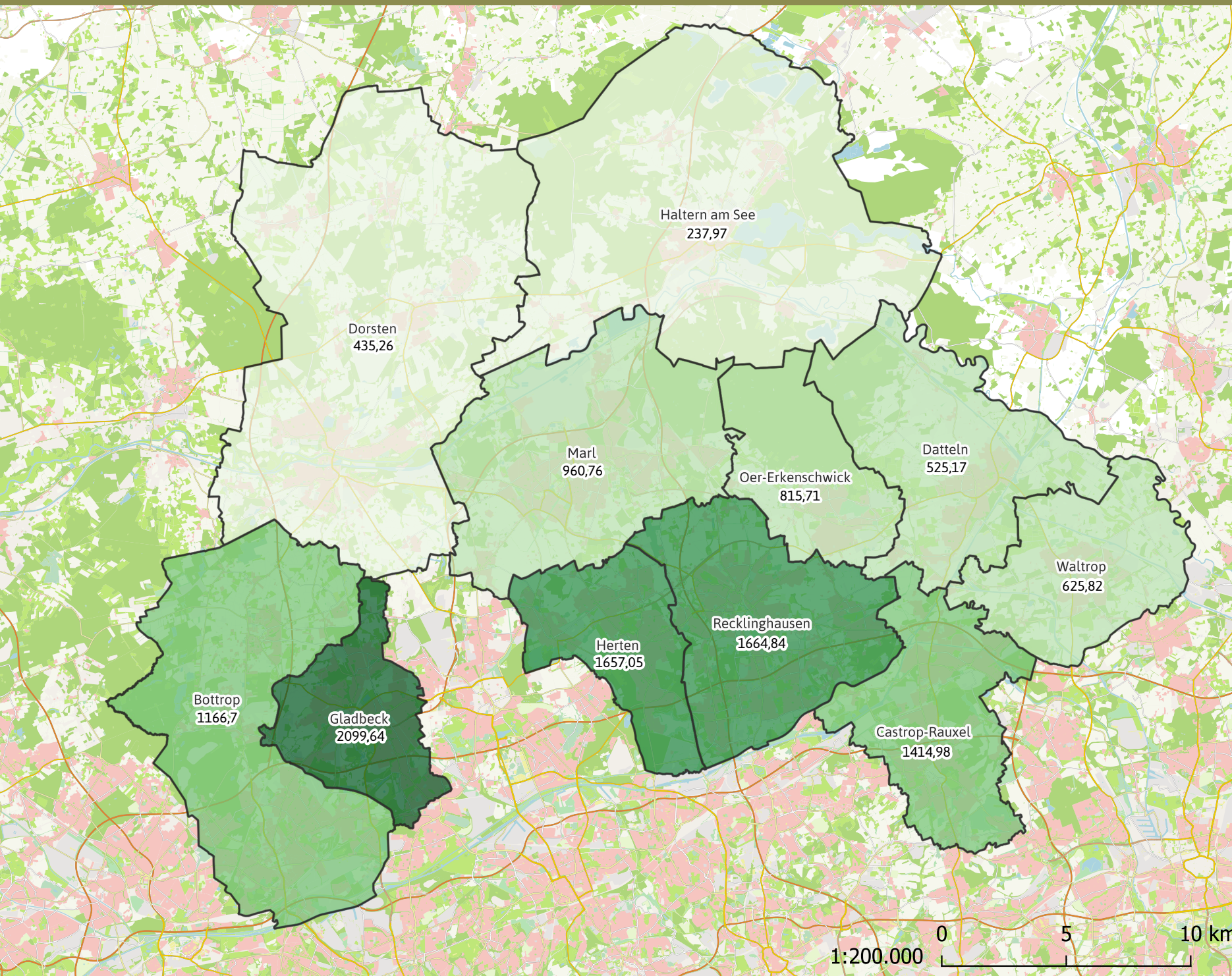


Einwohnerdichte des Kreis Recklinghausen und der Stadt Bottrop



Die Karte gibt einen Überblick über die Verteilung der insgesamt 730.987 Einwohner des Kreis Recklinghausen und der Stadt Bottrop.

Weitere Informationen und Zahlen zum Kreis Recklinghausen und zur Stadt Bottrop finden Sie auf regioplaner.de.

Einwohnerdichte (Einwohner pro km²)

- 0 - 500
- 500 - 1000
- 1000 - 1500
- 1500 - 2000
- 2000 - 2500

Stand: 2020
Quelle: IT.NRW

Kartengrundlage:
© OpenStreetMap
Mitwirkende,
Lizenz: CCBY-SA 2.0

Ein Produkt von:



regioplaner.de



1:200.000 0 5 10 km