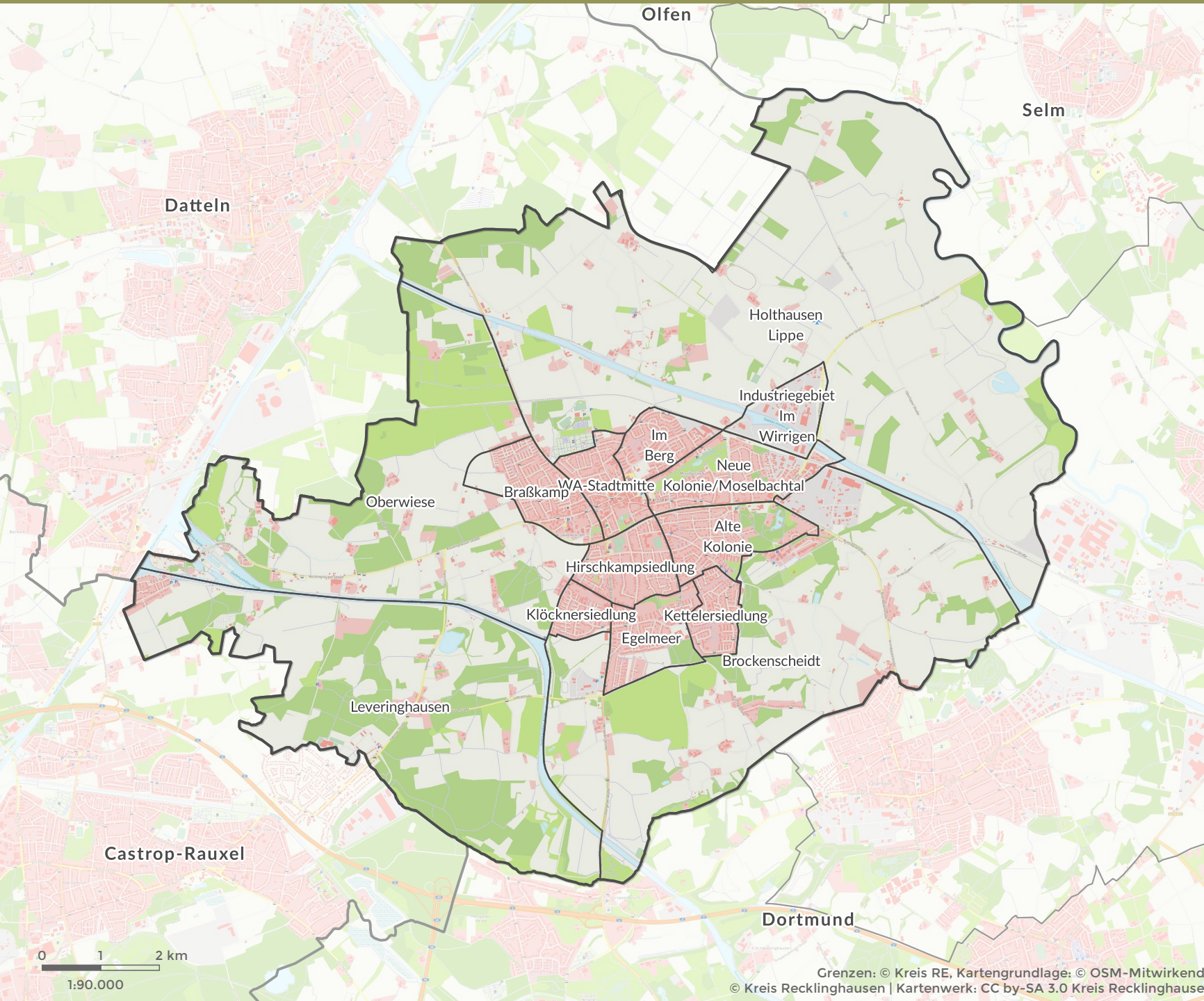


Die Stadtbezirke der Stadt Waltrop



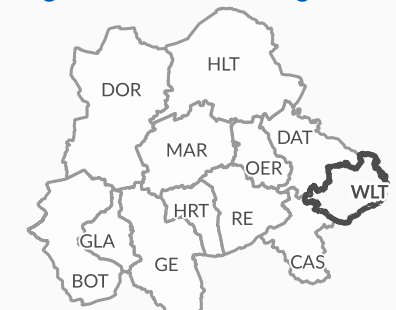
Fläche je Stadtbezirk

Alte Kolonie	88,9 ha
Braßkamp	83,7 ha
Brockenscheidt	910,9 ha
Egelmeer	75,0 ha
Hirschkampsiedlung	68,8 ha
Holthausen Lippe	1.673,0 ha
Im Berg	51,5 ha
Industriegebiet Im Werrigen	57,5 ha
Kettlersiedlung	41,8 ha
Klöcknersiedlung	29,0 ha
Leveringhausen	766,3 ha
Neue Kolonie / Moselbachtal	104,2 ha
Oberwiese	687,2 ha
Stadtmitte	56,0 ha

Daten zur Stadt

Weitere Informationen zu planungsrelevanten Themen (z. B. Bebauungspläne, Naturschutz), Bevölkerungsstatistiken, Ansprechpartner und vieles mehr finden Sie in unserem Karten- und Informationsportal regioplaner.de !

Lage im Kreis Recklinghausen



Bottrop (BOT), Castrop-Rauxel (CAS), Datteln (DAT), Dorsten (DOR), Gelsenkirchen (GE), Gladbeck (GLA), Haltern am See (HLT), Herten (HRT), Marl (MAR), Oer-Erkenschwick (OER), Recklinghausen (RE), Waltrop (WLT)