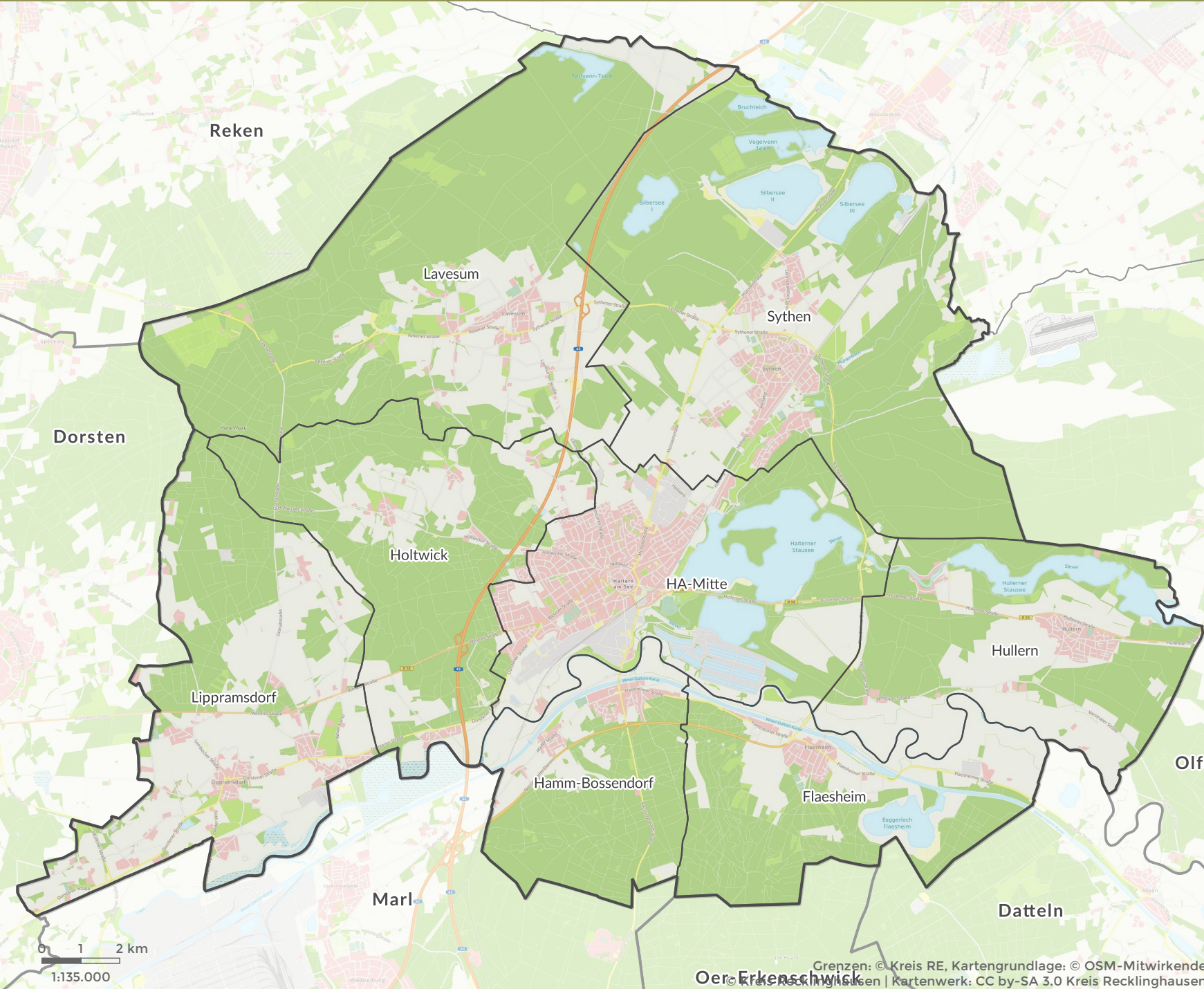


Die Stadtbezirke der Stadt Haltern am See



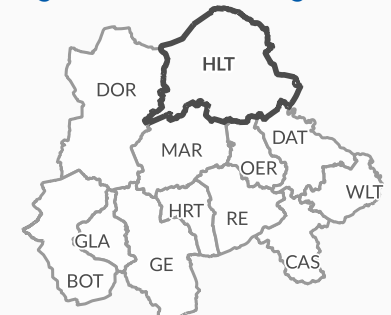
Fläche je Stadtbezirk

| | |
|-----------------|------------|
| Flaesheim | 1.324,2 ha |
| Hamm-Bossendorf | 1.025,2 ha |
| Holtwick | 1.720,0 ha |
| Hullern | 1.613,9 ha |
| Lavesum | 3.052,3 ha |
| Lippramsdorf | 1.980,8 ha |
| Mitte | 1.873,3 ha |
| Sythen | 3.255,3 ha |

Daten zur Stadt

Weitere Informationen zu planungsrelevanten Themen (z. B. Bebauungspläne, Naturschutz), Bevölkerungsstatistiken, Ansprechpartner und vieles mehr finden Sie in unserem Karten- und Informationsportal regioplaner.de !

Lage im Kreis Recklinghausen



Bottrop (BOT), Castrop-Rauxel (CAS), Datteln (DAT), Dorsten (DOR), Gelsenkirchen (GE), Gladbeck (GLA), Haltern am See (HLT), Herten (HRT), Marl (MAR), Oer-Erkenschwick (OER), Recklinghausen (RE), Waltrop (WLT)

