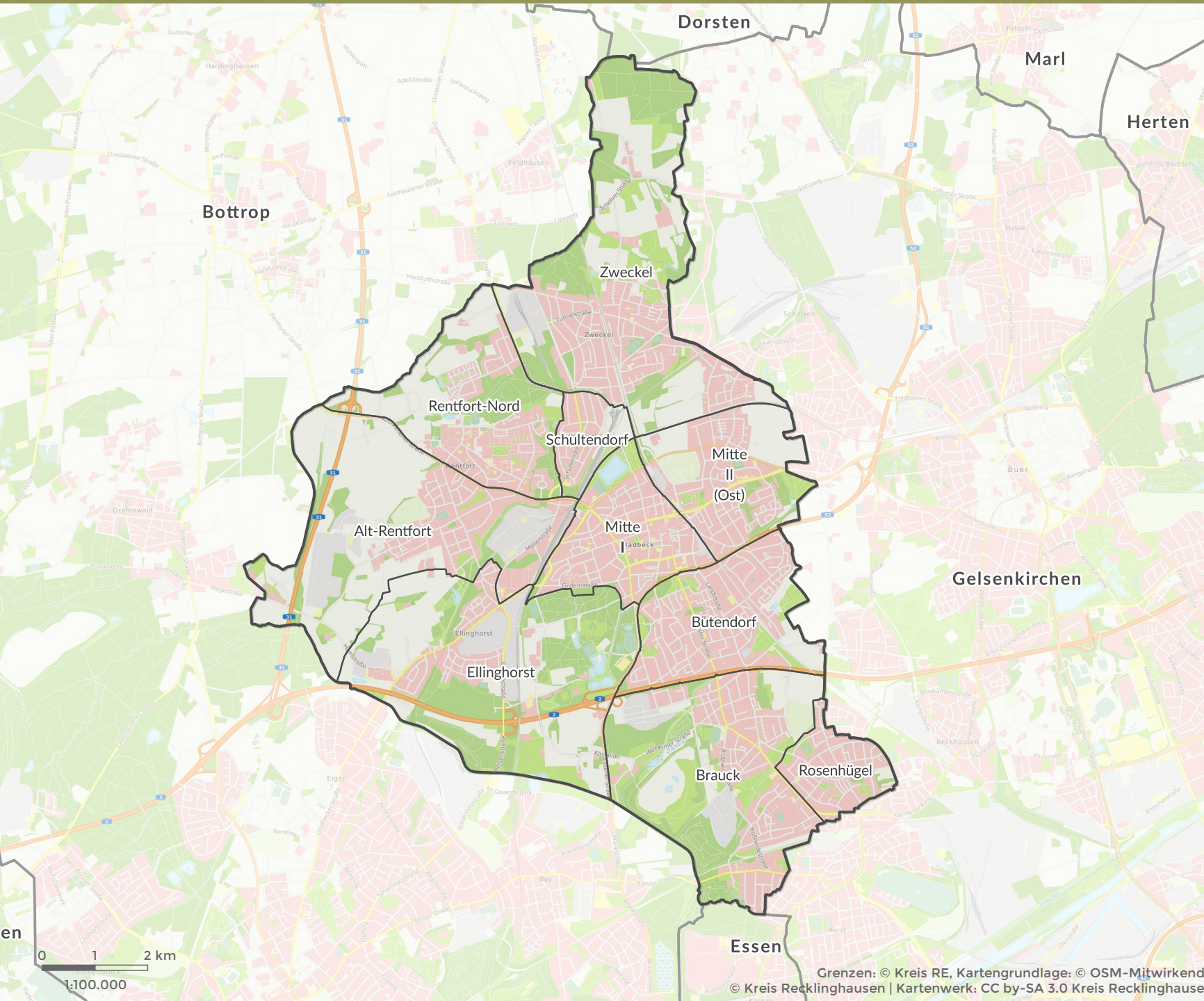


Die Stadtbezirke der Stadt Gladbeck



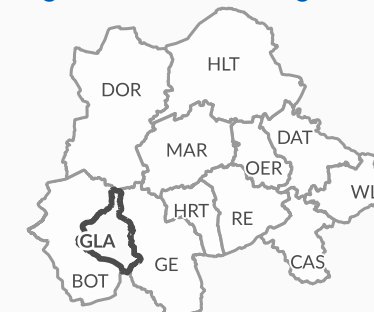
Fläche je Stadtbezirk

| | |
|----------------|----------|
| Alt-Rentfort | 562,5 ha |
| Brauck | 502,9 ha |
| Butendorf | 274,3 ha |
| Ellinghorst | 627,9 ha |
| Mitte I | 213,1 ha |
| Mitte II (Ost) | 245,0 ha |
| Rentfort-Nord | 327,4 ha |
| Rosenhügel | 103,9 ha |
| Schültendorf | 75,0 ha |
| Zweckel | 648,0 ha |

Daten zur Stadt

Weitere Informationen zu planungsrelevanten Themen (z. B. Bebauungspläne, Naturschutz), Bevölkerungsstatistiken, Ansprechpartner und vieles mehr finden Sie in unserem Karten- und Informationsportal regioplaner.de !

Lage im Kreis Recklinghausen



Botrop (BOT), Castrop-Rauxel (CAS), Datteln (DAT), Dorsten (DOR), Gelsenkirchen (GE), Gladbeck (GLA), Haltern am See (HLT), Herten (HRT), Marl (MAR), Oer-Erkenschwick (OER), Recklinghausen (RE), Waltrop (WLT)