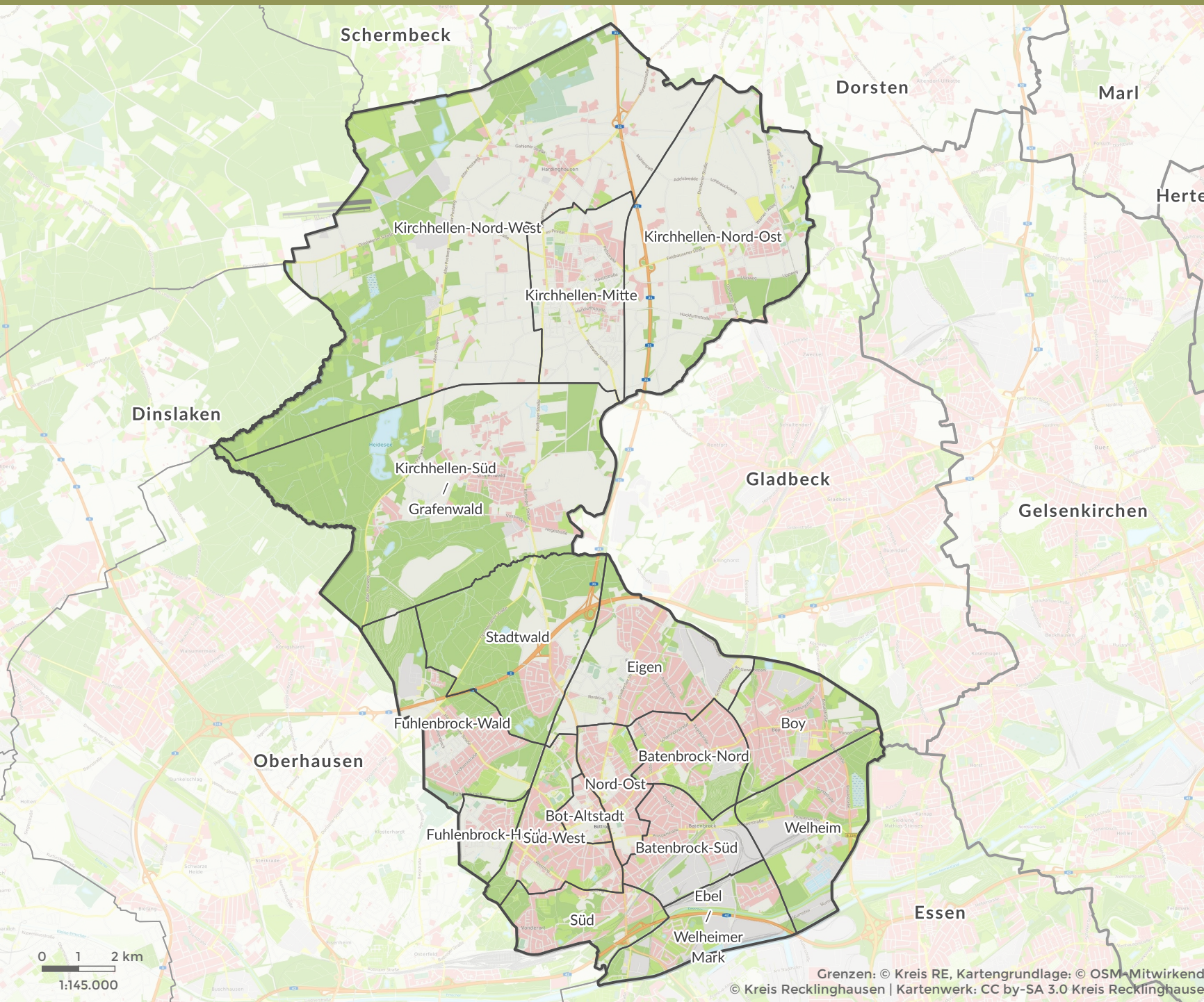


Die Stadtbezirke der Stadt Bottrop



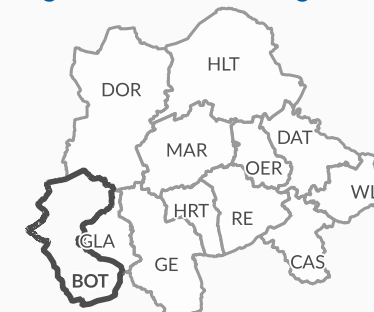
Fläche je Stadtbezirk

Altstadt	65,7 ha
Batenbrock-Nord	265,4 ha
Batenbrock-Süd	294,1 ha
Boy	352,4 ha
Ebel / Welheimer Mark	314,1 ha
Eigen	509,4 ha
Fuhlenbrock-Heide	121,9 ha
Fuhlenbrock-Wald	444,9 ha
Kirchhellen-Mitte	471,8 ha
Kirchhellen-Nord-Ost	1.165 ha
Kirchhellen-Nord-West	2.538,4 ha
Kirchhellen-Süd / Grafenwald	1.653,2 ha
Nord-Ost	181,2 ha
Stadtwald	657,5 ha
Süd	259,6 ha
Süd-West	298,5 ha
Welheim	434,5 ha

Daten zur Stadt

Weitere Informationen zu planungsrelevanten Themen (z. B. Bebauungspläne, Naturschutz), Bevölkerungsstatistiken, Ansprechpartner und vieles mehr finden Sie in unserem Karten- und Informationsportal regioplaner.de !

Lage im Kreis Recklinghausen



Bottrop (BOT), Castrop-Rauxel (CAS), Datteln (DAT), Dorsten (DOR), Gelsenkirchen (GE), Gladbeck (GLA), Haltern am See (HLT), Herten (HRT), Marl (MAR), Oer-Erkenschwick (OER), Recklinghausen (RE), Waltrop (WLT)