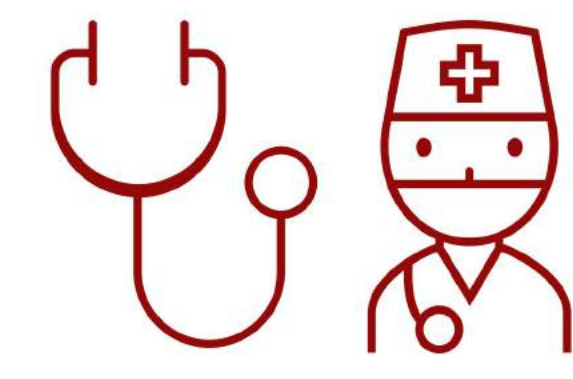


In 15 Minuten zum Hausarzt? Erreichbarkeit der Hausärzte im Kreis Recklinghausen

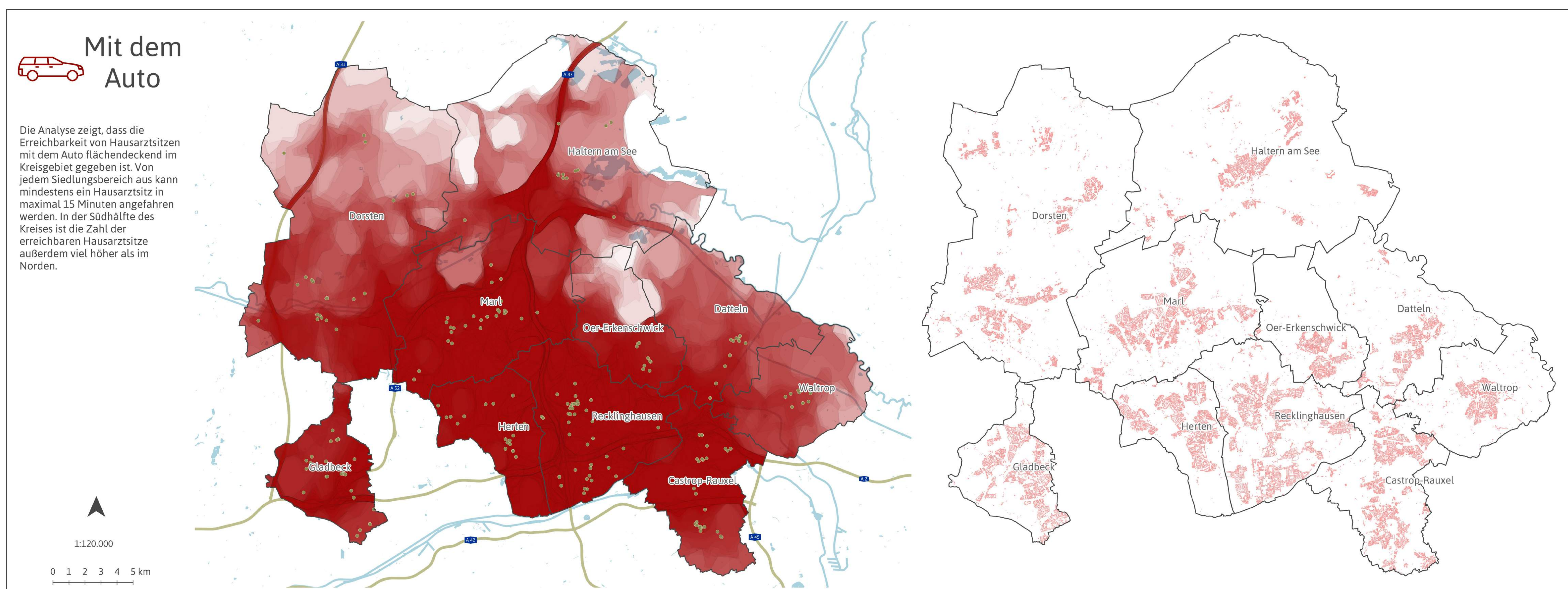
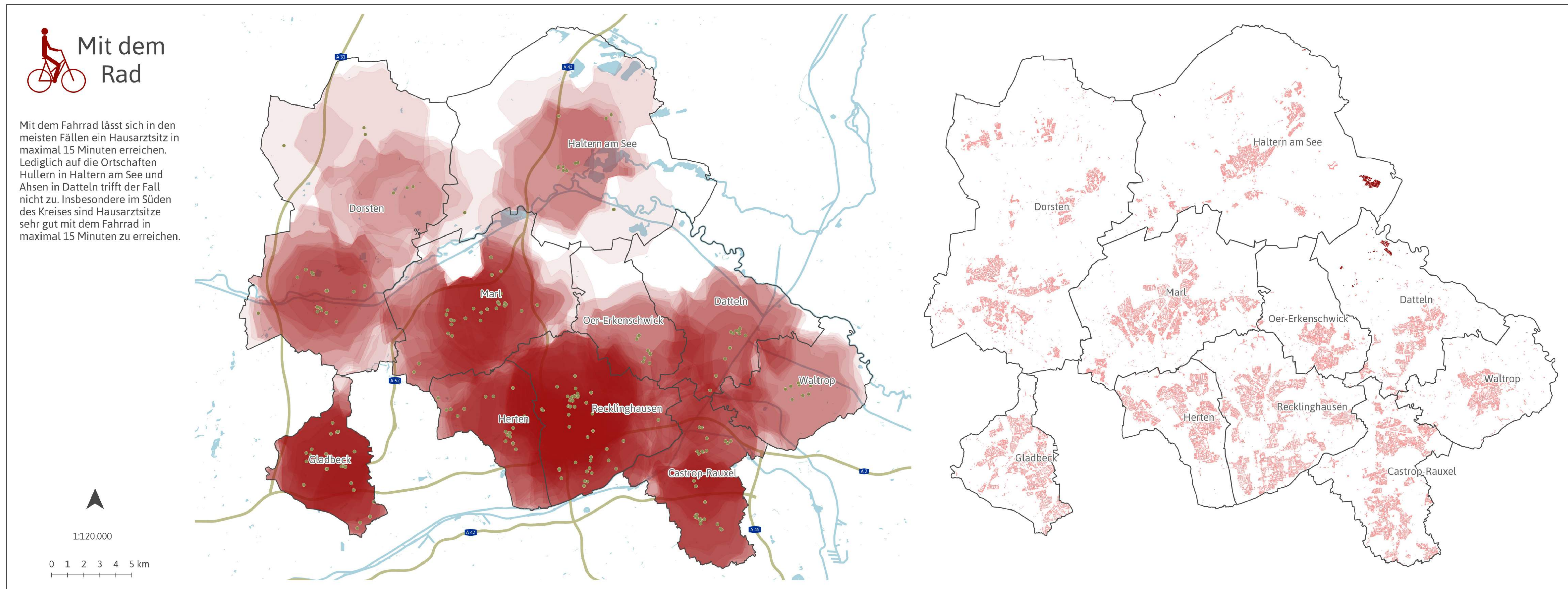
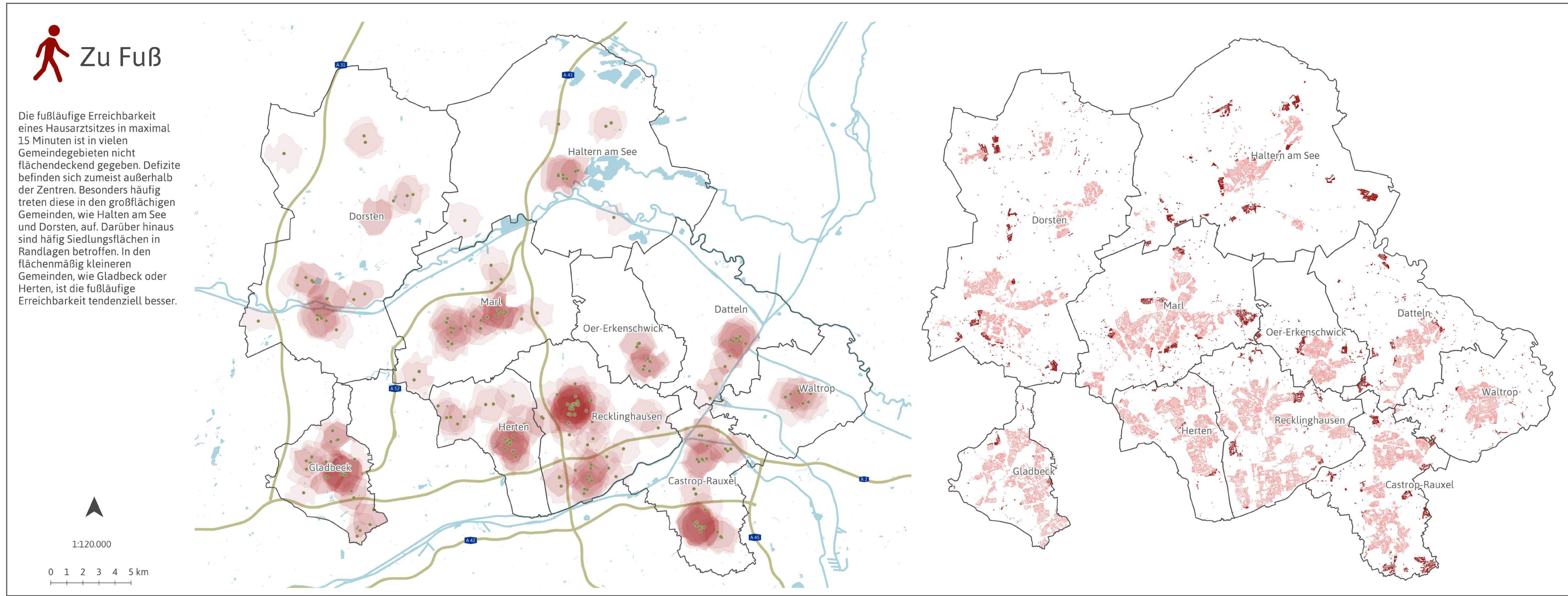


Im deutschen Gesundheitssystem übernehmen Hausärzte die medizinische Grundversorgung der Bevölkerung und leiten bei Bedarf an spezialisierte Einrichtungen weiter. Als Teil der Grundversorgung spielt daher die gute Erreichbarkeit eine tragende Rolle. Der Schwellenwert von 15 Minuten ist aus dem Abgleich der Zentrale-Orte-Konzepte der Länder abgeleitet. Ziel ist es dabei Grundversorgungseinrichtungen so zu platzieren, dass sie von jedem Standort aus in maximal 15 Minuten zu erreichen sind. Dementsprechend gilt diese Wegzeit als ein anerkanntes Maß für eine gute Erreichbarkeit.

Aus der Analyse lässt sich erkennen, dass die Hausarztstze vermehrt in den Zentren der kreisangehörigen Gemeinden lokalisiert sind. Daher sind Siedlungsflächen, die näher an den Zentren gelegen sind, meist besser versorgt. Ortschaften in der Peripherie erreichen in maximal 15 Minuten häufiger keinen Hausarztstze. Die Versorgungsdichte wird auf den Karten ebenfalls sichtbar. In Recklinghausen, Herten und Gladbeck ist die Dichte an Hausarztstzen am höchsten und nimmt weiter nach Norden kontinuierlich ab.

Dichte & Erreichbarkeit der Hausarztstze

Versorgte & nicht versorgte Siedlungsflächen



Legende:

- Hausarztstze
- Je intensiver die Färbung desto größer die Zahl in 15 Minuten erreichbarer Hausarztstze
- Siedlungsflächen von denen in 15 Minuten mindestens ein Hausarztstze erreicht werden kann
- Siedlungsflächen von denen in 15 Minuten kein Hausarztstze erreicht werden kann
- Gemeindegrenzen
- Seen
- Autobahnen
- Flüsse

Quellen:

Seen und Flüsse: © OSM Mitwirkende
Kataster und Geoinformation (Fachdienst 62)
Hausarztstze, Erreichbarkeitsisocrone,
Gemeindegrenzen und Autobahnen: © Kreis
Recklinghausen

Herausgeber:

Erstellt durch den Kreis Recklinghausen
Kataster und Geoinformation (Fachdienst 62)
Regionale räumliche Informationssysteme
(Ressort IV)

Autorin:

B. Sc., cand. M. Sc. Raumplanung Lisa Beier

