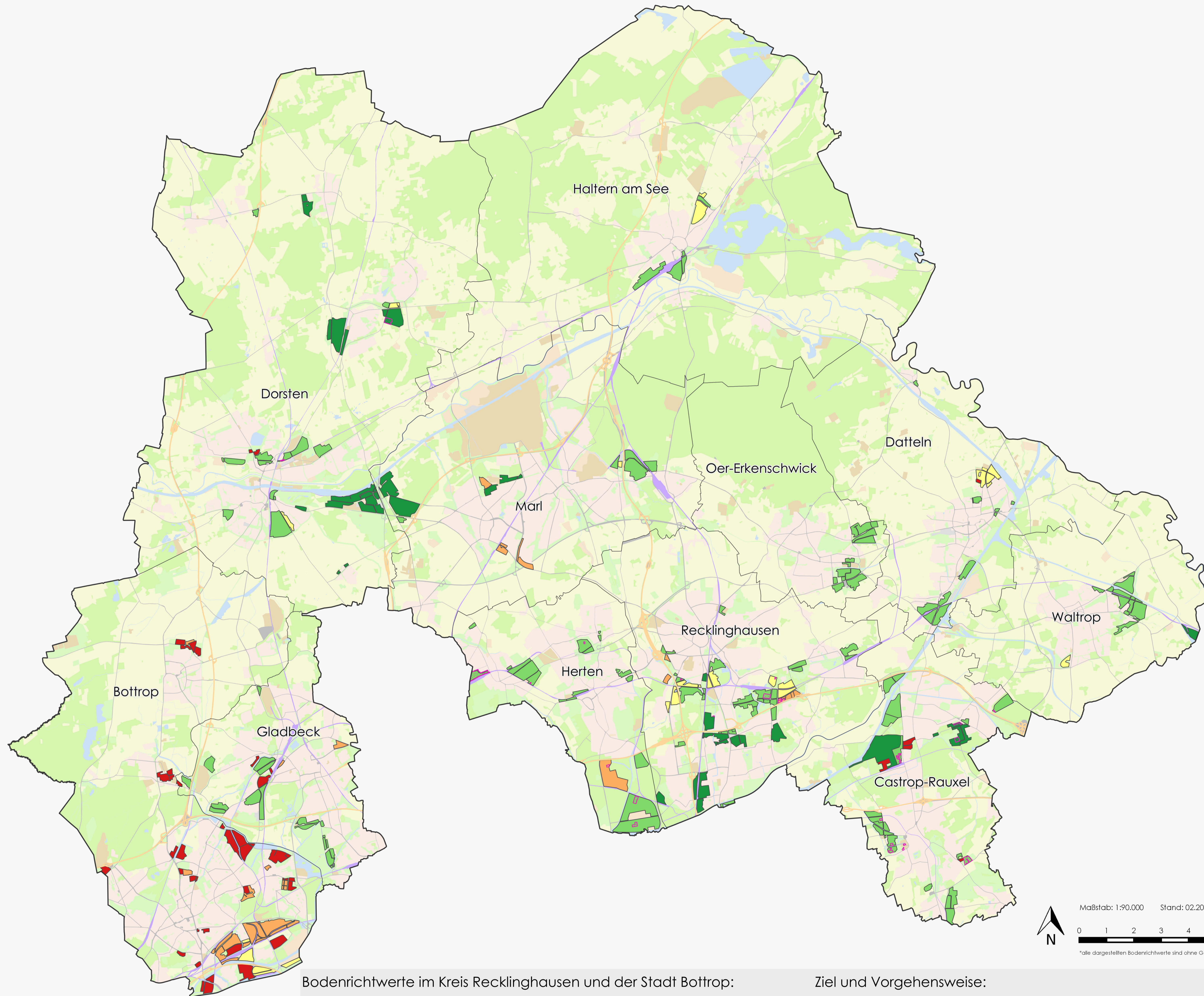


Klassifizierung der Bodenrichtwerte von Gewerbeflächen im Kreis Recklinghausen und der Stadt Bottrop



Legende

Bodenrichtwertkategorien Gewerbeflächen

- Kategorie 1: < 35 € pro m²
- Kategorie 2: 35 - 45 € pro m²
- Kategorie 3: 46 - 55 € pro m²
- Kategorie 4: 56 - 65 € pro m²
- Kategorie 5: > 65 € pro m²

*Abgrenzungen der kategorisierten Gewerbeflächen aus der Flächennutzungskartierung entnommen

Grenzen

- Grenze des Untersuchungsraums
- Kommunalgrenzen

ruhrsite Immobilienbörse

- Freie Gewerbeflächen

Flächennutzungspläne

- Wohnbauflächen
- Sonderbauflächen / Sondergebiete
- Flächen für Ver- und Entsorgung
- Autobahnen
- sonstige Straßenverkehrsflächen
- Flächen für den Schienenverkehr
- Flächen für die Forstwirtschaft
- Flächen für die Landwirtschaft
- Grünflächen
- Wasserflächen

Impressum:

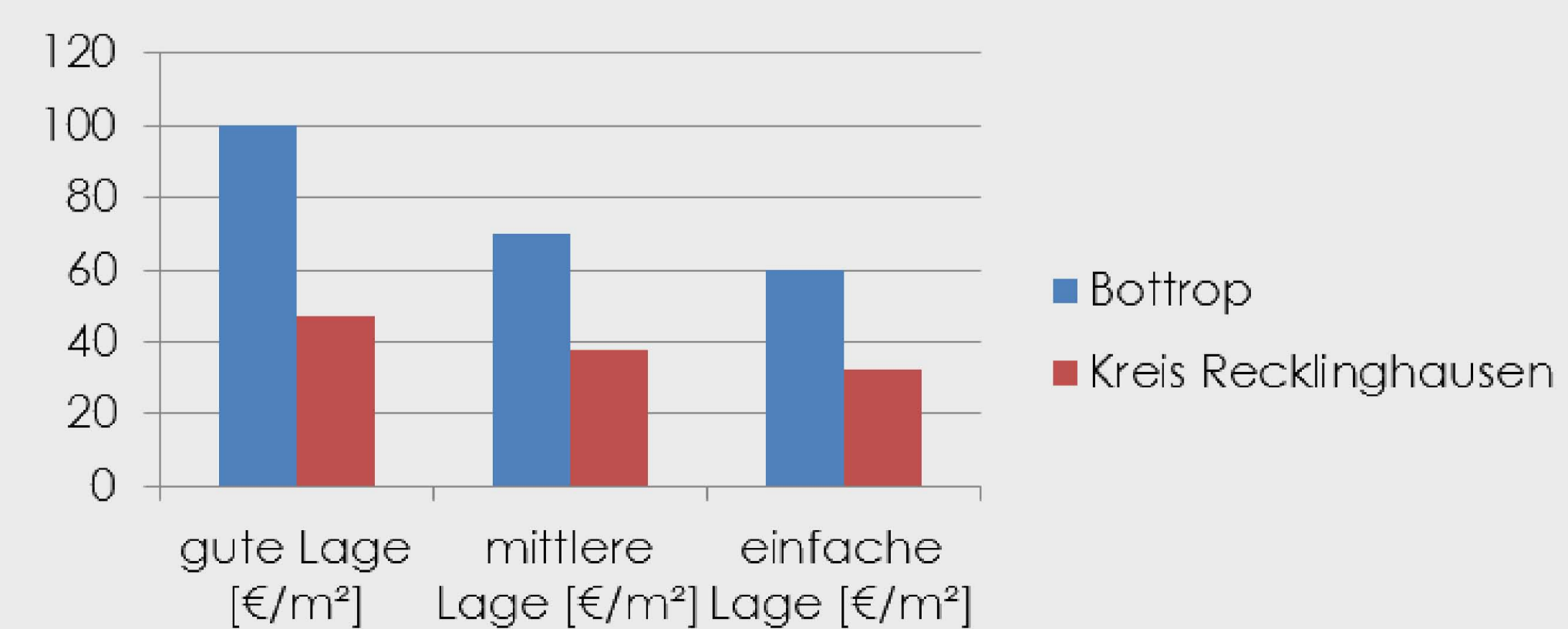
Herausgeber:
Kreis Recklinghausen
Fachdienst 18 - Kreisentwicklung und Wirtschaft
Ressort III - Regionale Räumliche Informationssysteme

Bearbeitung:
Christian Schmidt
Stud. B. Sc. Raumplanung
Technische Universität Dortmund

Quellen:
Bodenrichtwertinformationssystem NRW Wertermittlungsstichtag 01.01.2014;
abgerufen von: <http://www.boris.nrw.de>
Flächennutzungskartierung Regionalverband Ruhr 2012
Flächennutzungspläne des Kreises Recklinghausen und der Stadt Bottrop 12.2014
wmr GmbH ruhrsite: Immobilienbörse 02.2015; abgerufen von:
<http://business.metropol Ruhr.de/beratung-service/ruhrsite-immobilienboerse.html>



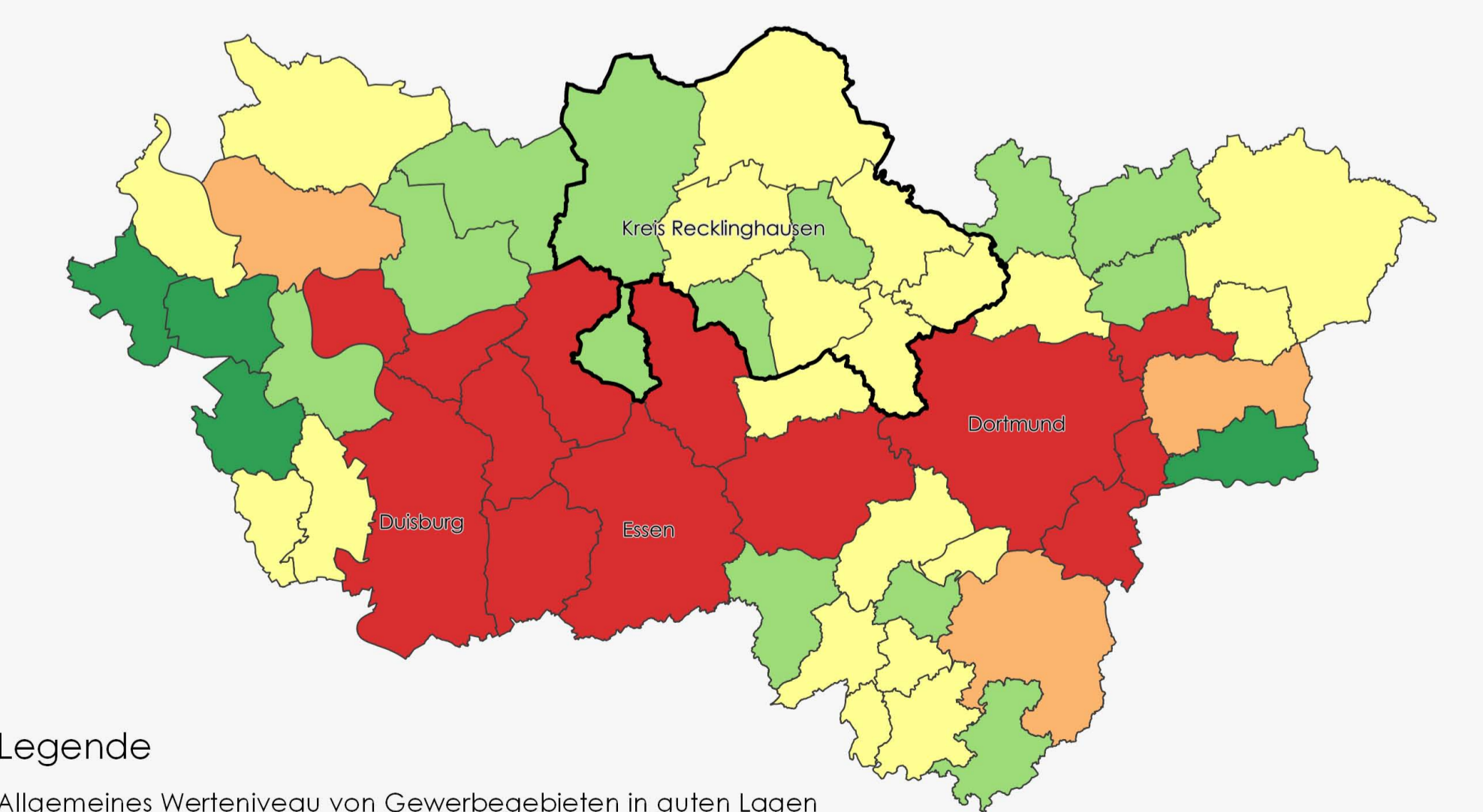
Bodenrichtwerte im Kreis Recklinghausen und der Stadt Bottrop:



Ziel und Vorgehensweise:

Die Bodenrichtwerte der Gewerbeflächen in den untersuchten Kommunen wurden in fünf definierte Wertekategorien klassifiziert. Mit Hilfe dieser Wertekategorien soll ein allgemeines Wertenniveau der Gewerbeflächen im Untersuchungsgebiet aufgezeigt werden. Zusammenhängende Gewerbegebiete mit verschiedenen Bodenrichtwerten wurden geteilt und der jeweiligen Wertekategorie zugeordnet. Zudem werden freie Gewerbeflächen als mögliche Ansiedlungsflächen für Unternehmen im Untersuchungsraum dargestellt.

Bodenrichtwerte der Gewerbegebiete im Regionalverband Ruhr



Legende

Allgemeines Wertenniveau von Gewerbegebieten in guten Lagen

- Kategorie 1: < 35 € pro m²
- Kategorie 2: 36 - 45 € pro m²
- Kategorie 3: 46 - 55 € pro m²
- Kategorie 4: 56 - 65 € pro m²
- Kategorie 5: > 65 € pro m²

- Grenze Kreis Recklinghausen
- Kommunalgrenzen

