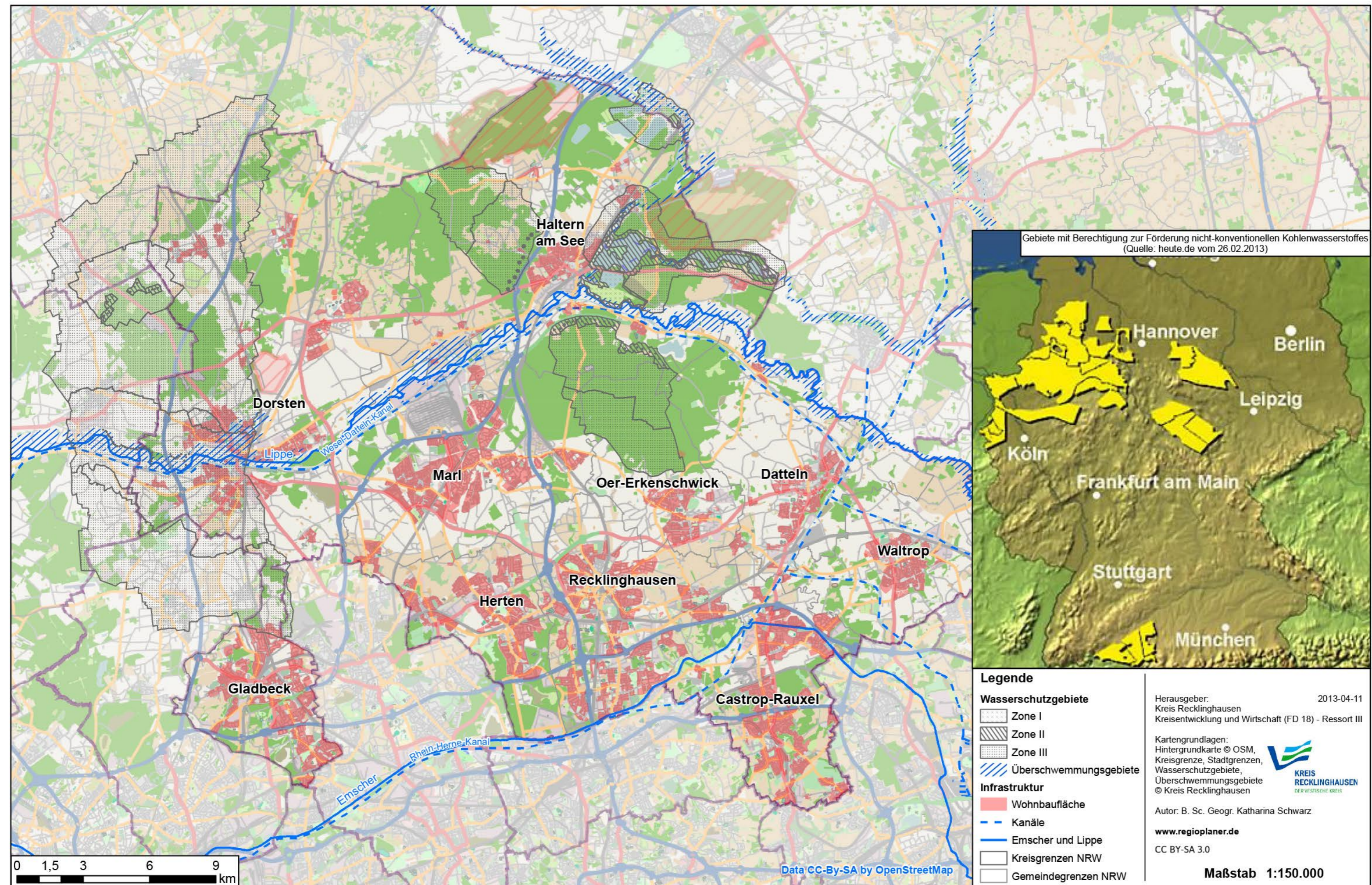
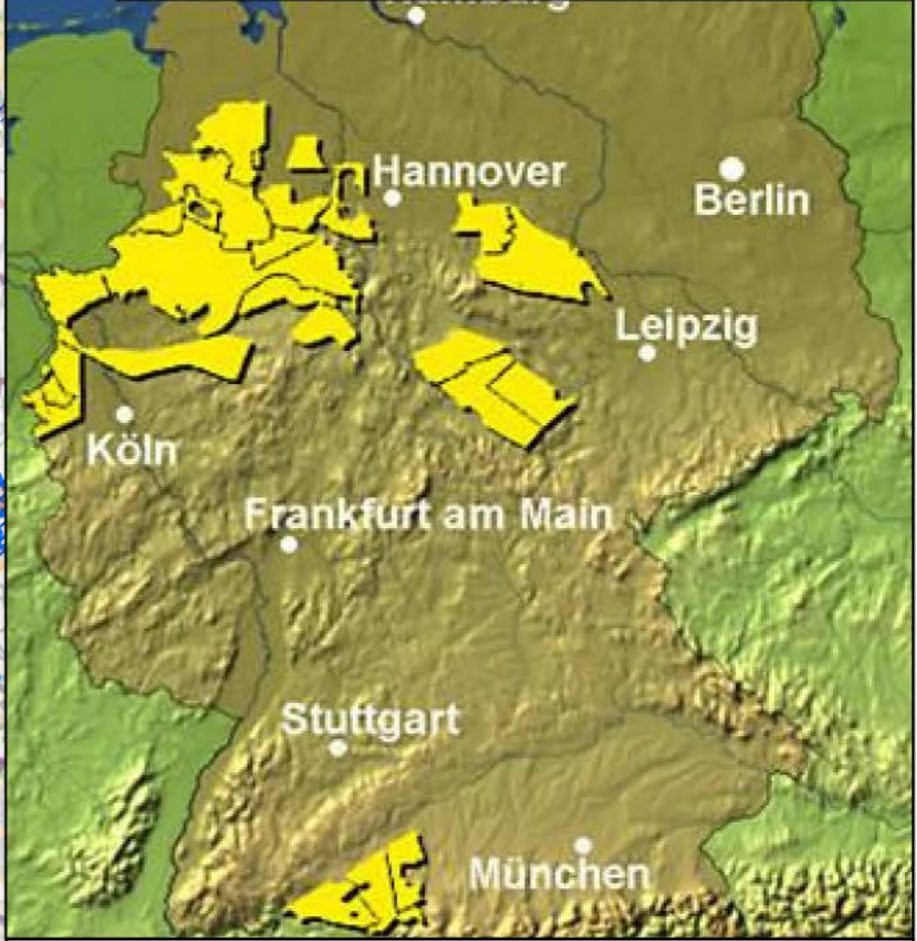


# Fracking-Restriktionen durch Wasserschutzgebiete



Gebiete mit Berechtigung zur Förderung nicht-konventionellen Kohlenwasserstoffes  
(Quelle: heute.de vom 26.02.2013)



**Legende**

**Wasserschutzgebiete**

- Zone I
- Zone II
- Zone III
- Überschwemmungsgebiete

**Infrastruktur**

- Wohnbaufläche
- Kanäle
- Emscher und Lippe
- Kreisgrenzen NRW
- Gemeindegrenzen NRW

Herausgeber: 2013-04-11  
Kreis Recklinghausen  
Kreisentwicklung und Wirtschaft (FD 18) - Ressort III

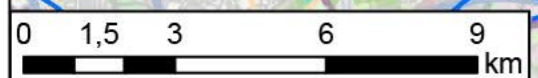
Kartengrundlagen:  
Hintergrundkarte © OSM,  
Kreisgrenze, Stadtgrenzen,  
Wasserschutzgebiete,  
Überschwemmungsgebiete  
© Kreis Recklinghausen

Autor: B. Sc. Geogr. Katharina Schwarz

[www.regioplaner.de](http://www.regioplaner.de)

CC BY-SA 3.0

**Maßstab 1:150.000**



Data CC-BY-SA by OpenStreetMap