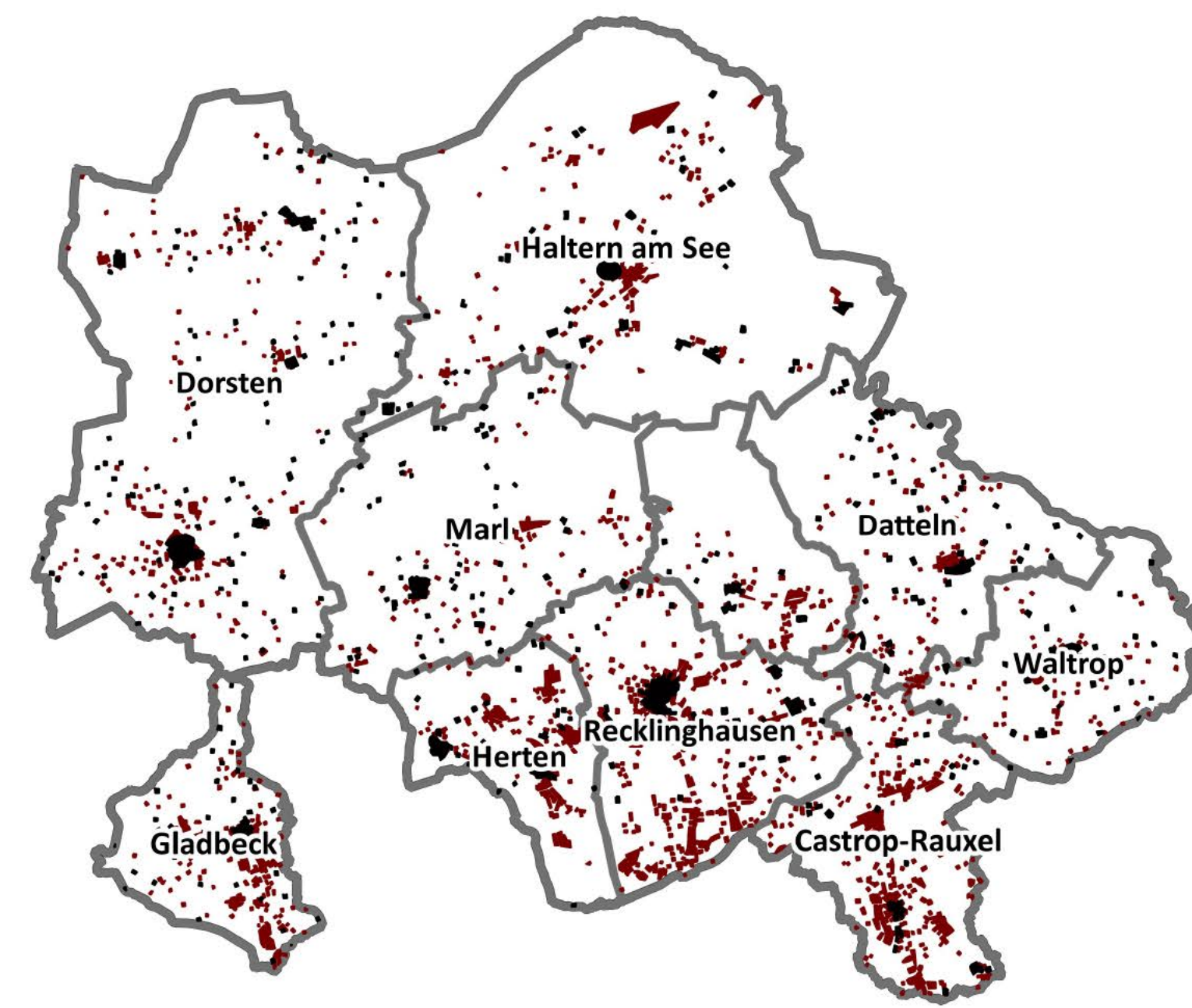


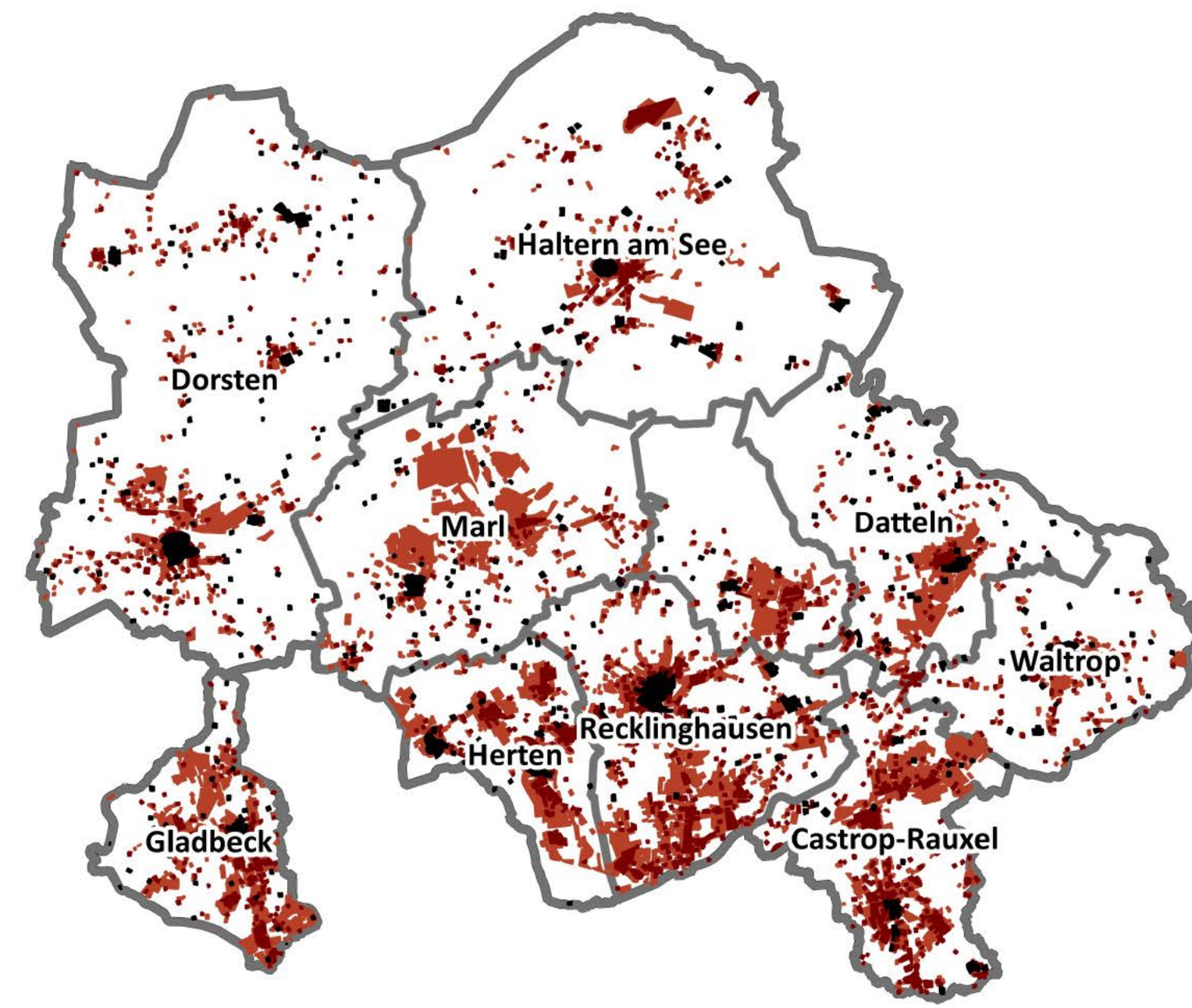
Entwicklung der Siedlungsflächen im Kreis Recklinghausen (1805 - 2012)



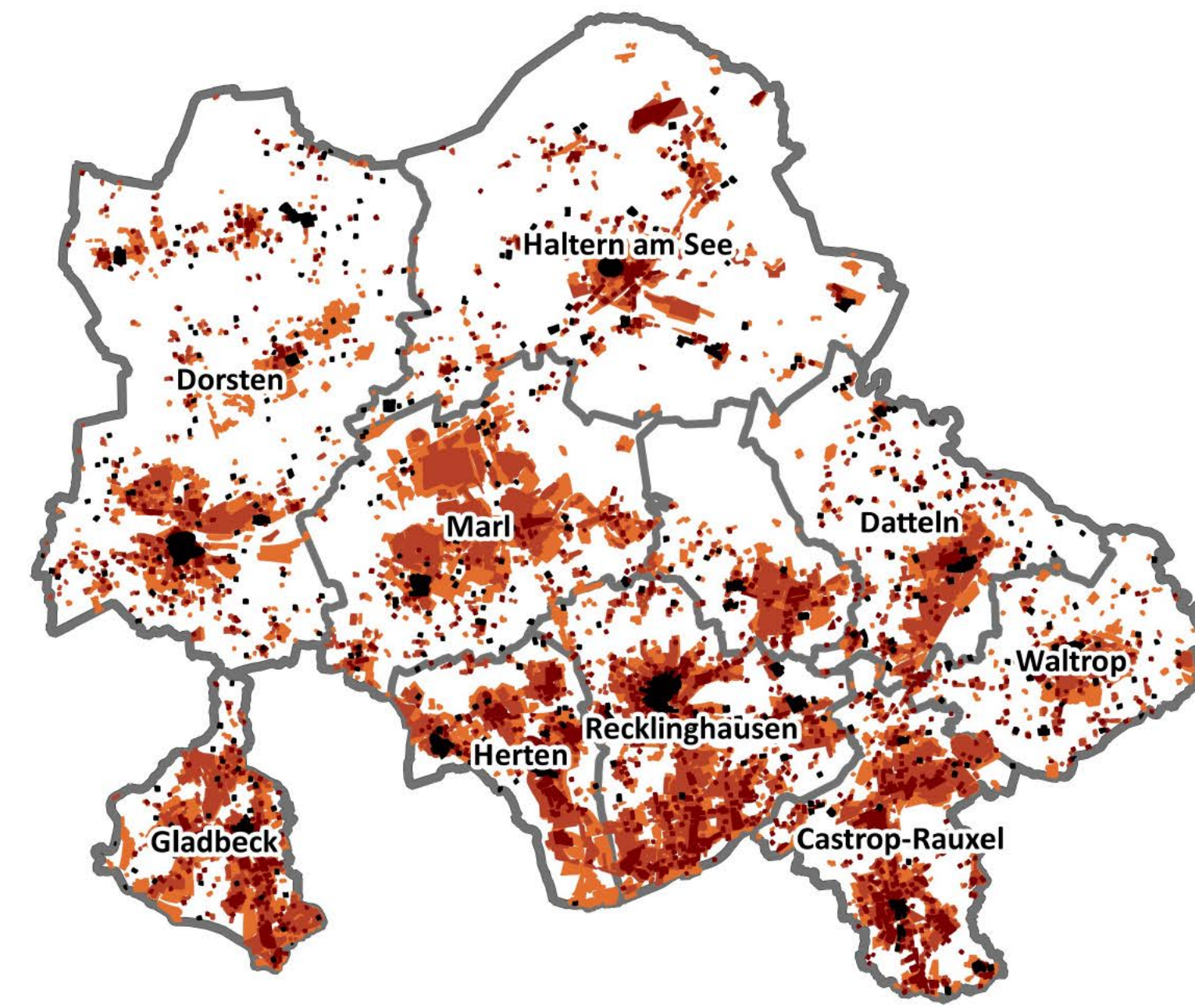
1805



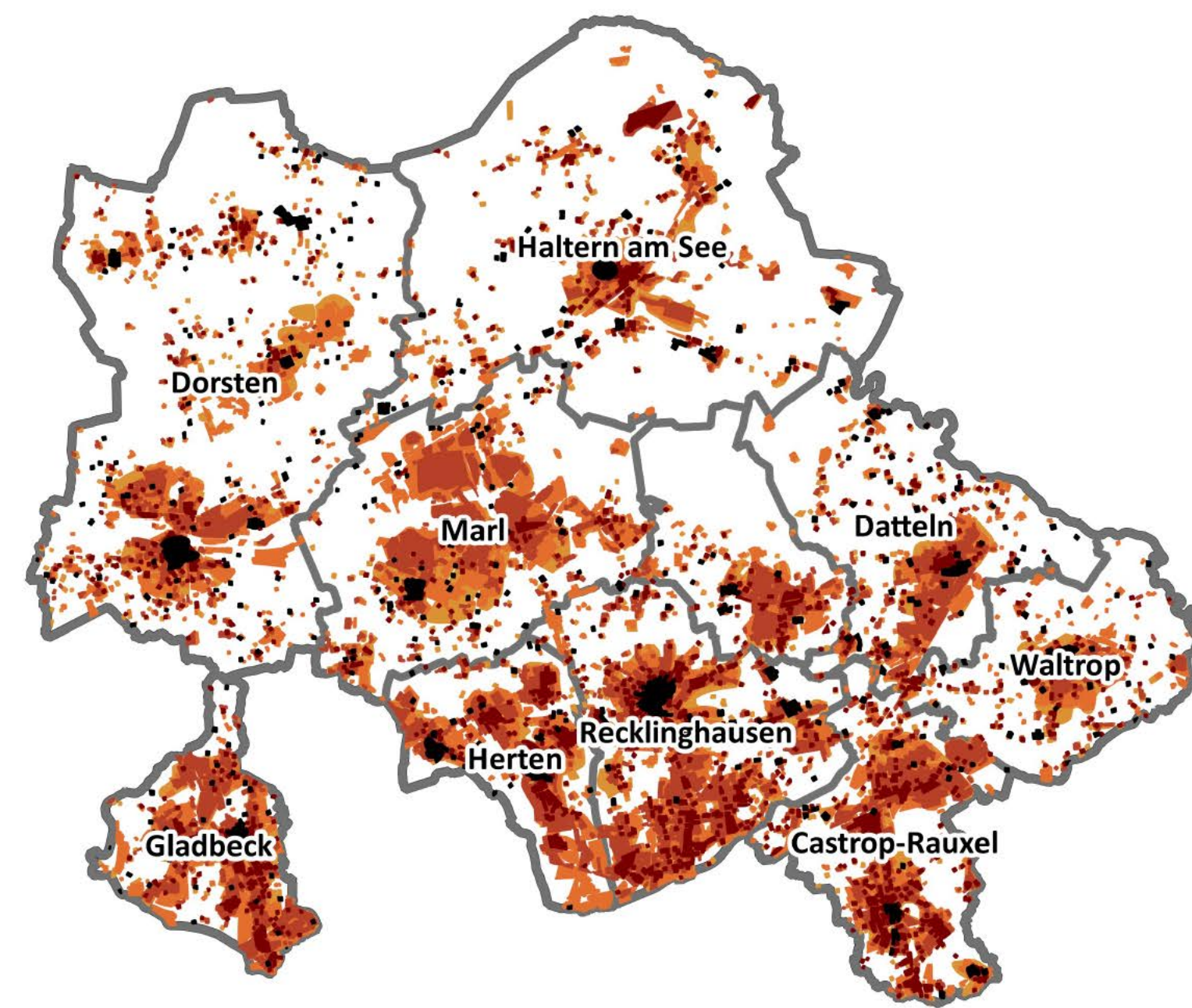
1907



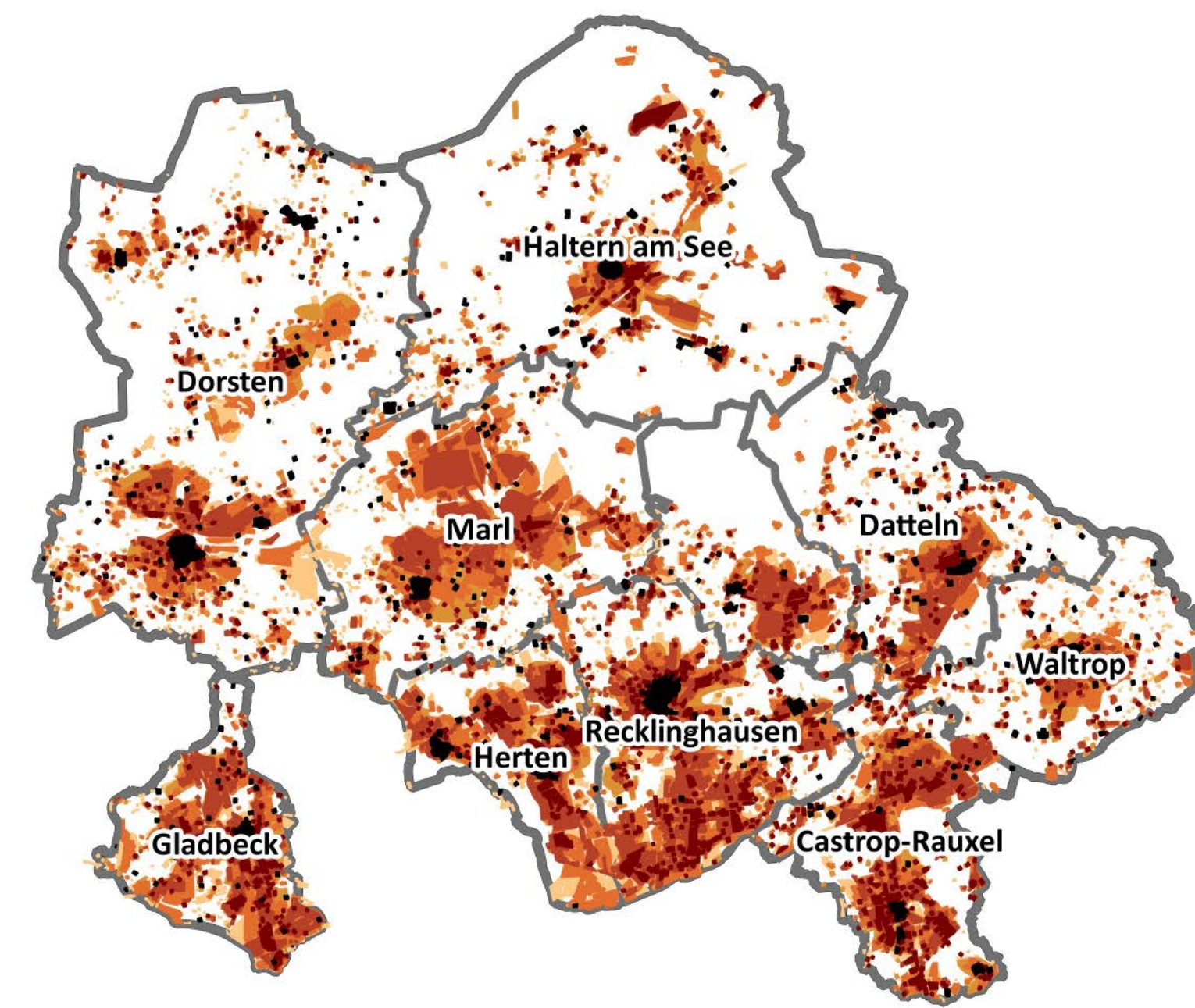
1954



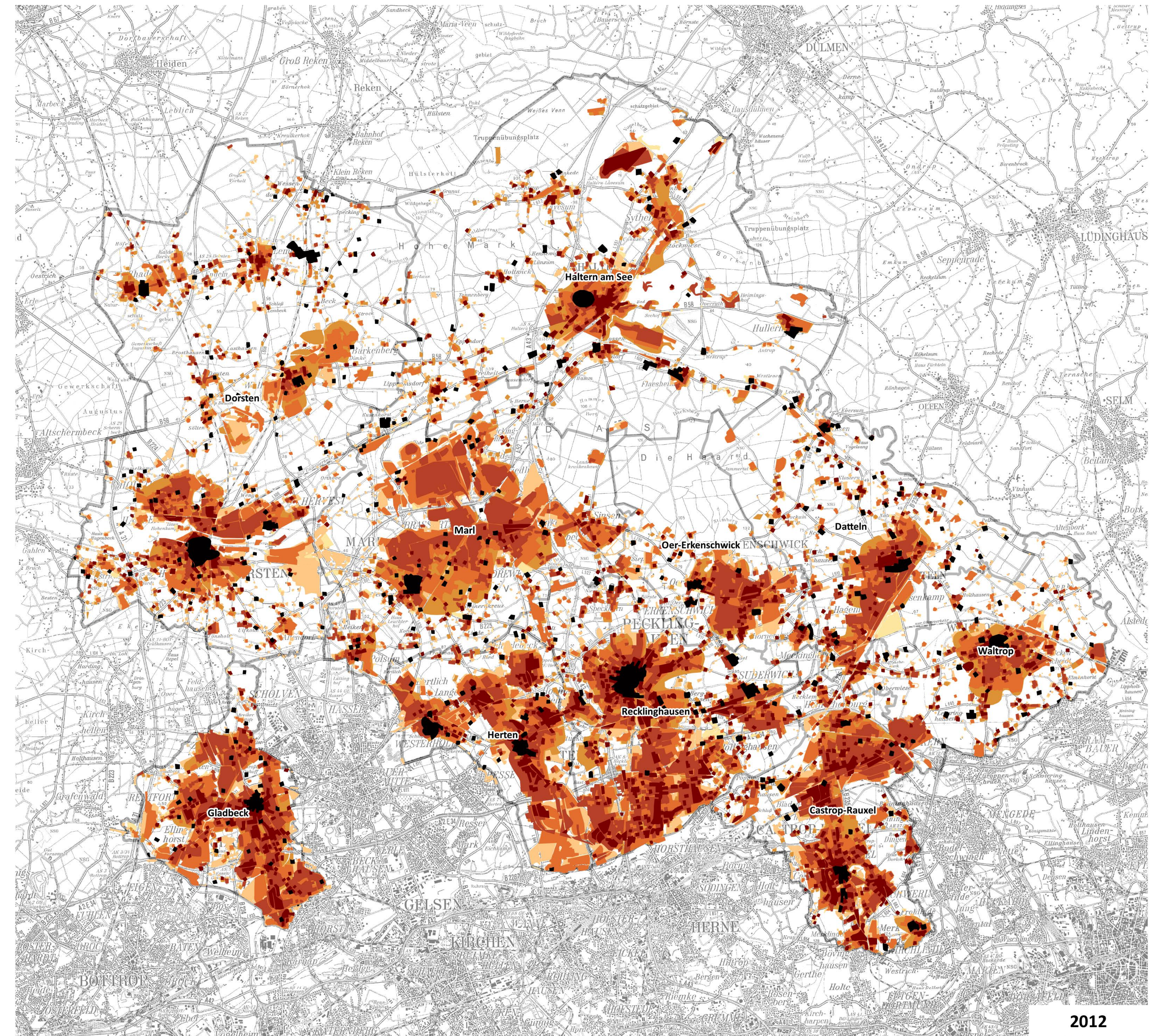
1982



1995



2003



2012

Legende

- Siedlungsflächen 1805
- Siedlungsflächen 1907
- Siedlungsflächen 1954
- Siedlungsflächen 1982
- Siedlungsflächen 1995
- Siedlungsflächen 2003
- Siedlungsflächen 2012
- Stadtgrenzen
- Kreisgrenze

Gesamtübersicht NRW



Herausgeber:
Kreis Recklinghausen
Kreisentwicklung und Wirtschaft (FD 18)
Ressort III - Regionale Räumliche Informationssysteme

Quellen:
Siedlungsflächen (1805 - 1982), handgezeichnete Flächennutzungskartierungen vom Gebiet des heutigen Kreises Recklinghausen: © Kreis Recklinghausen,
Flächennutzungskartierung (1995 - 2012): © Regionalverband Ruhr,
Digitale Bearbeitung: © Gruppe Luftbild u. Geographische Informationssysteme,
Grenzen: © Kreis Recklinghausen,

Hintergrundkarte:
TK 100: © Geobasisdaten des Landesvermessungsamtes NRW, Bonn, 2002

Die Region zwischen Emscher und Lippe hat in den letzten 200 Jahren einen großen Wandel erfahren. Durch die Industrialisierung haben sich aus vormaligen kleinen Dörfern und Städten hochverdichtete Siedlungsflächen entwickelt. Diese thematische Karte visualisiert die Veränderungen der Siedlungsfläche seit 1805.

Unter dem Begriff Siedlungsfläche werden alle Wohnbau-, Industrie-, Gewerbe-, Gemeinbedarfs- und Freizeiflächen sowie Flächen für Ver- und Entsorgung zusammengefasst. Bis 1995 wurden Karten von Hand angefertigt. Die analogen Karten wurden digitalisiert und um die Daten der Flächennutzungskartierung des Regionalverbandes Ruhr ergänzt.

GIS Bearbeitung:
Doktorandin am Fachbereich Raumplanung
Technische Universität Dortmund
MSc. Nasim Heidarinejad
CC BY-SA 3.0

