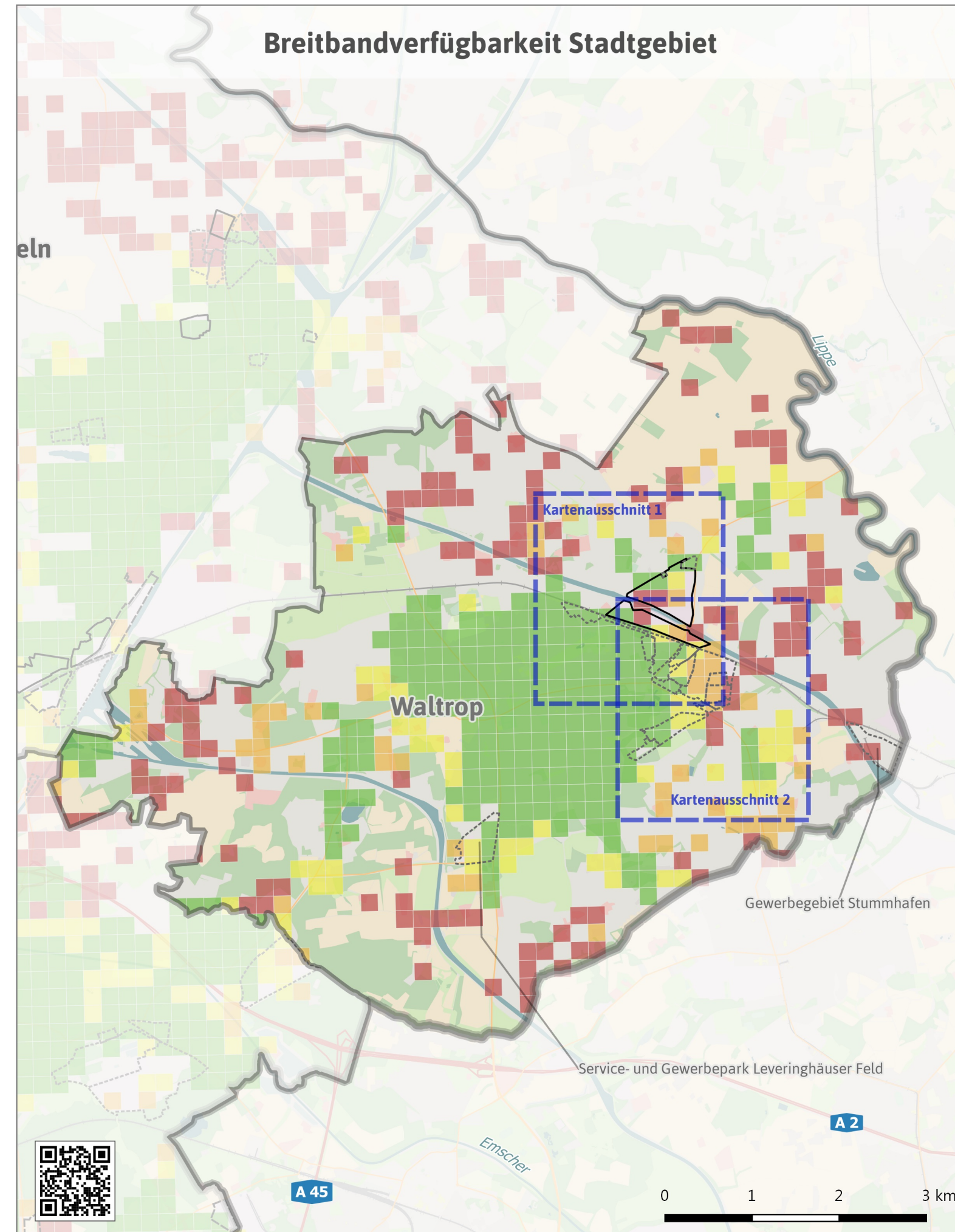
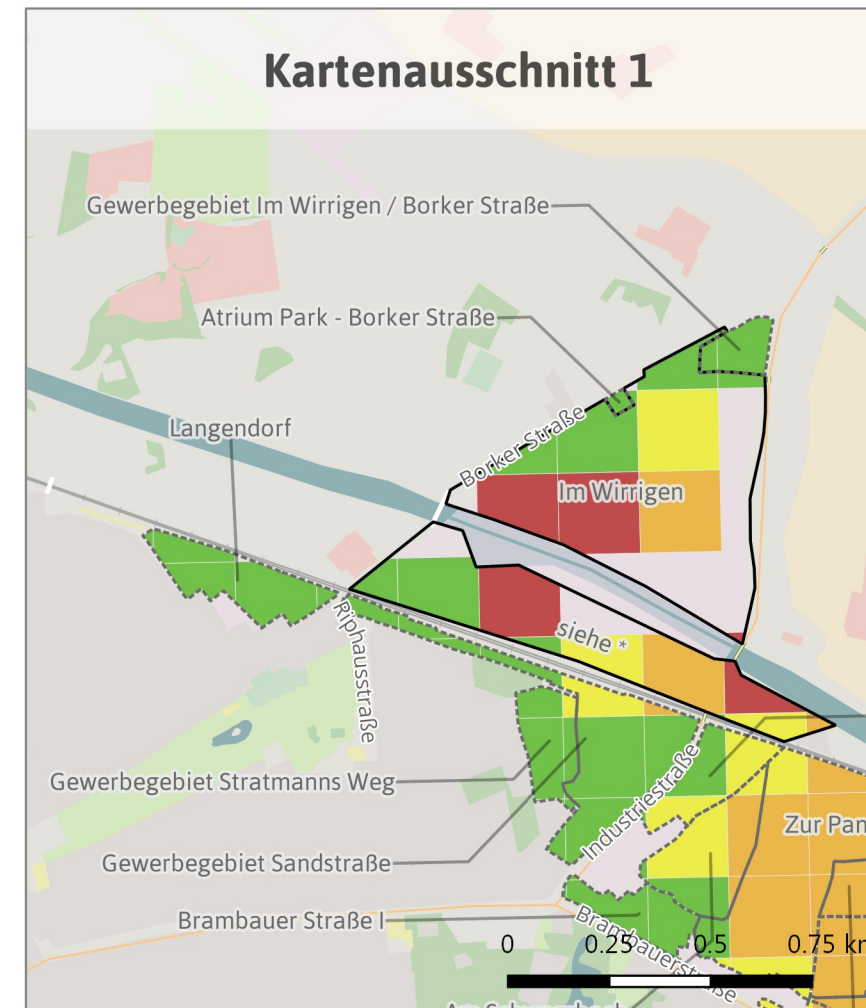


Breitbandverfügbarkeit Waltrop - Gewerbegebiete

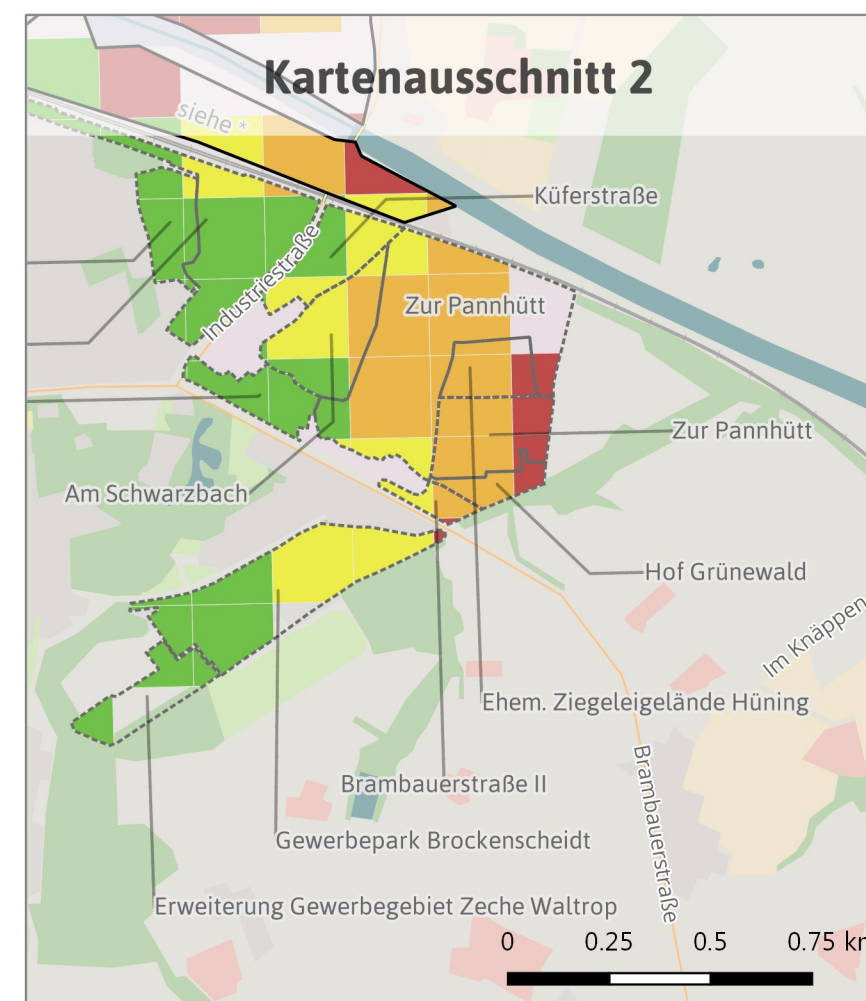
Breitbandverfügbarkeit Stadtgebiet



Kartenausschnitt 1



Kartenausschnitt 2



Legende

Bandbreite in Mbit/s

- ≤ 30 Mbit/s (u.a. DSL)
- > 30 - 50 Mbit/s (u.a. VDSL)
- > 50 - 100 Mbit/s (Vectoring)
- > 100 - 1000 Mbit/s (u.a. COAX-Netze)
- > 1000 Mbit/s (u.a. Glasfaser (FTTH))

Gewerbliche Nutzung

- Gewerbegebiet
- Industriegebiet
- Sonstige gewerbliche Nutzung

Grenzen

- Gemeindegrenze
- Kreisgrenze

Anmerkung

Aus datenschutzrechtlichen Gründen werden keine adressscharfen Daten zum Breitbandanschluss veröffentlicht. Deswegen wurden Kacheln in einer Größe von 200 x 200 Metern erstellt. Innerhalb jeder Kacheln wurde sodann die Durchschnittsbandbreite aller Gebäudeanschlüsse ermittelt, welche hier farblich dargestellt ist. Die Daten stellen den Breitbandausbau im September 2018 dar.

* Borker Str. / Am Schwarzbach / Lippe-Seitenkanal / BB-Line Osterfeld-Hamm

Herausgeber

Kreis Recklinghausen
 Kreisentwicklung und Wirtschaft (FD 18)
 Regionale räumliche Informationssysteme (Ressort III)
 Jochen Klinkhammer (B.Sc. Raumplanung)
 Stand: November 2018

Quellen

Hintergrundkarte: © OpenStreetMap-Mitwirkende;
 Breitbandverfügbarkeit: © Breitbandkoordination
 Emscher-Lippe; Grenzen, Gewerbe- und
 Industriegebiete: © Kreis Recklinghausen

