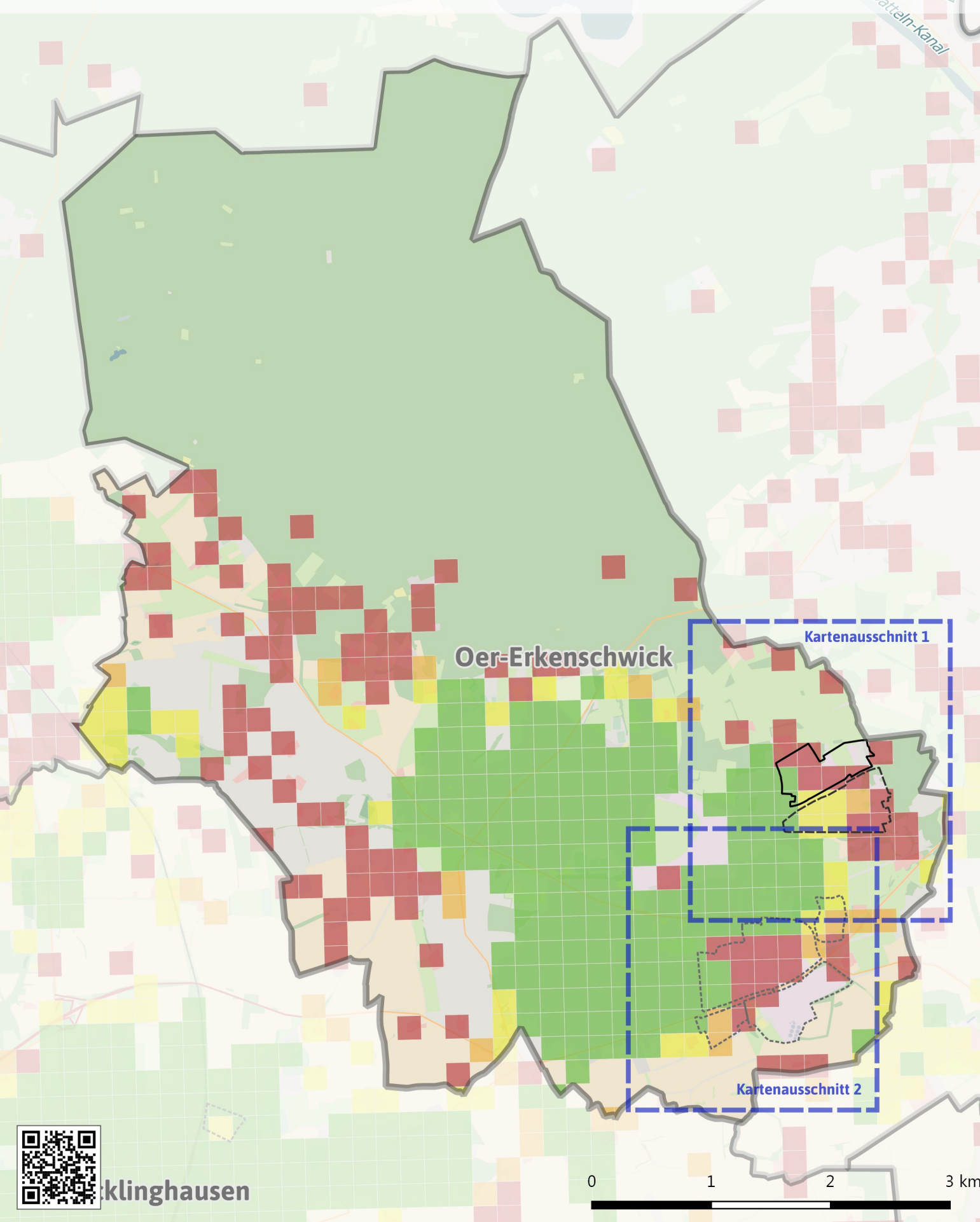
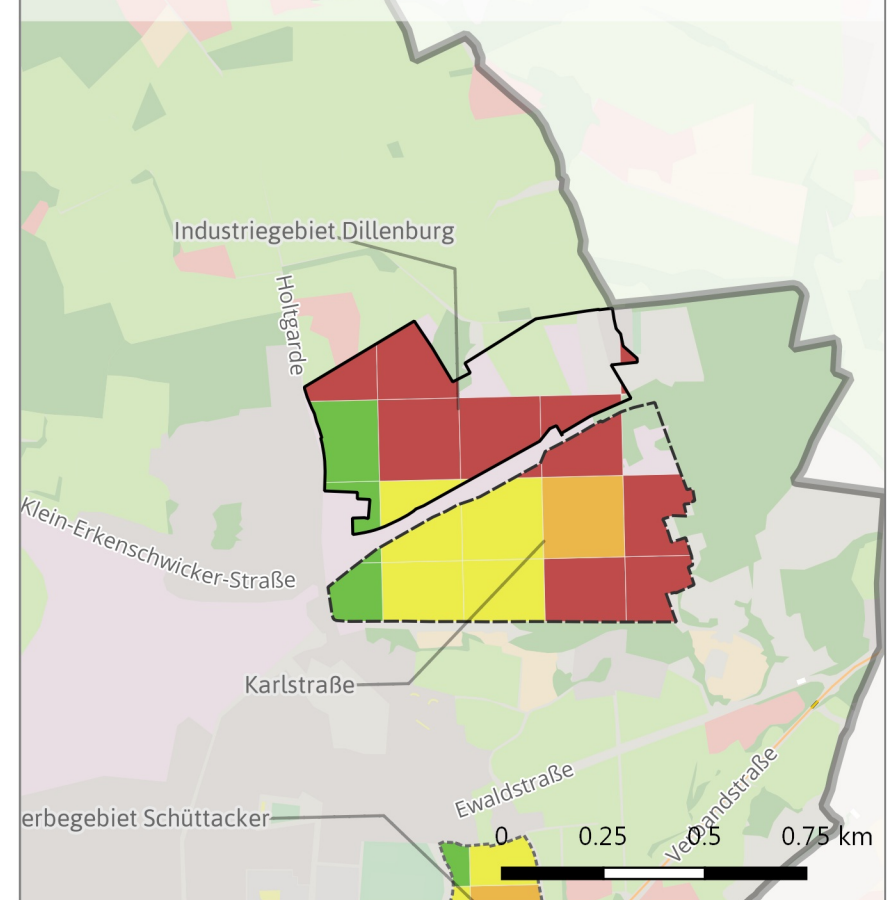


Breitbandverfügbarkeit Oer-Erkenschwick - Gewerbegebiete

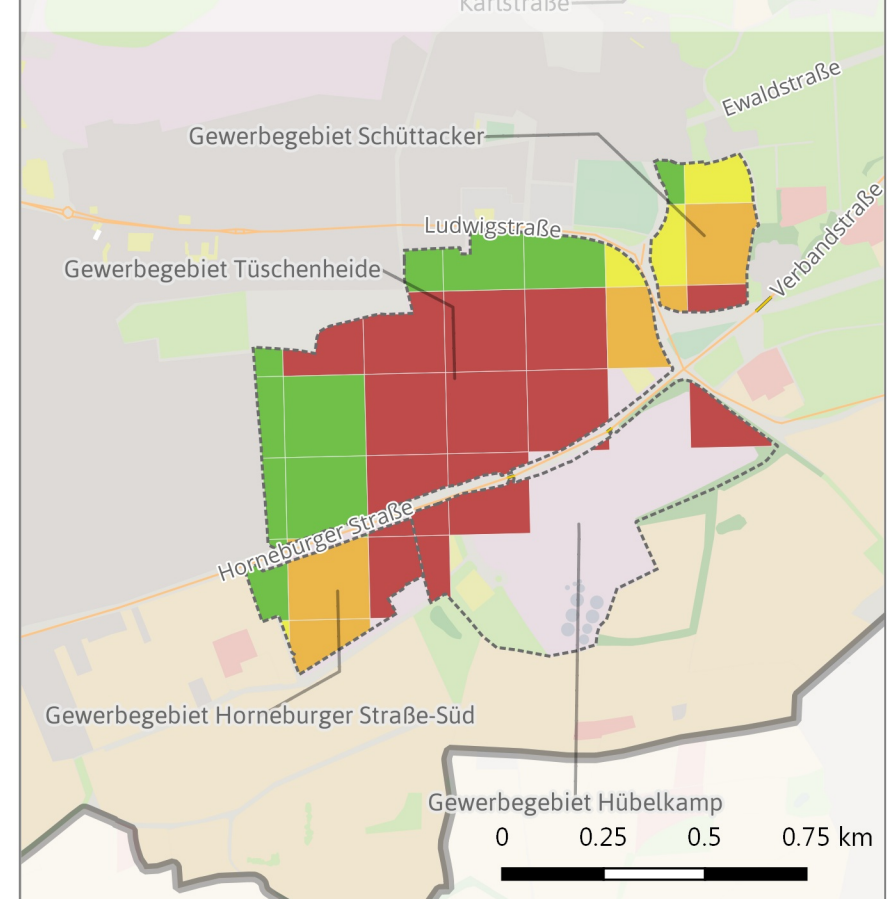
Breitbandverfügbarkeit Stadtgebiet



Kartenausschnitt 1



Kartenausschnitt 2



Legende

- Bandbreite in Mbit/s**
- ≤ 30 Mbit/s (u.a. DSL)
 - > 30 - 50 Mbit/s (u.a. VDSL)
 - > 50 - 100 Mbit/s (Vectoring)
 - > 100 - 1000 Mbit/s (u.a. COAX-Netze)
 - > 1000 Mbit/s (u.a. Glasfaser (FTTH))
- Gewerbliche Nutzung**
- Gewerbegebiet
 - Industriegebiet
 - Sonstige gewerbliche Nutzung
- Grenzen**
- Gemeindegrenze
 - Kreisgrenze

Anmerkung

Aus datenschutzrechtlichen Gründen werden keine adressscharfen Daten zum Breitbandanschluss veröffentlicht. Deswegen wurden Kacheln in einer Größe von 200 x 200 Metern erstellt. Innerhalb jeder Kacheln wurde sodann die Durchschnittsbandbreite aller Gebäudeanschlüsse ermittelt, welche hier farblich dargestellt ist. Die Daten stellen den Breitbandausbau im September 2018 dar.

Herausgeber

Kreis Recklinghausen
 Kreisentwicklung und Wirtschaft (FD 18)
 Regionale räumliche Informationssysteme (Ressort III)
 Jochen Klinkhammer (B.Sc. Raumplanung)
 Stand: November 2018

Quellen

Hintergrundkarte: © OpenStreetMap-Mitwirkende;
 Breitbandverfügbarkeit: © Breitbandkoordination
 Emscher-Lippe; Grenzen, Gewerbe- und
 Industriegebiete: © Kreis Recklinghausen

