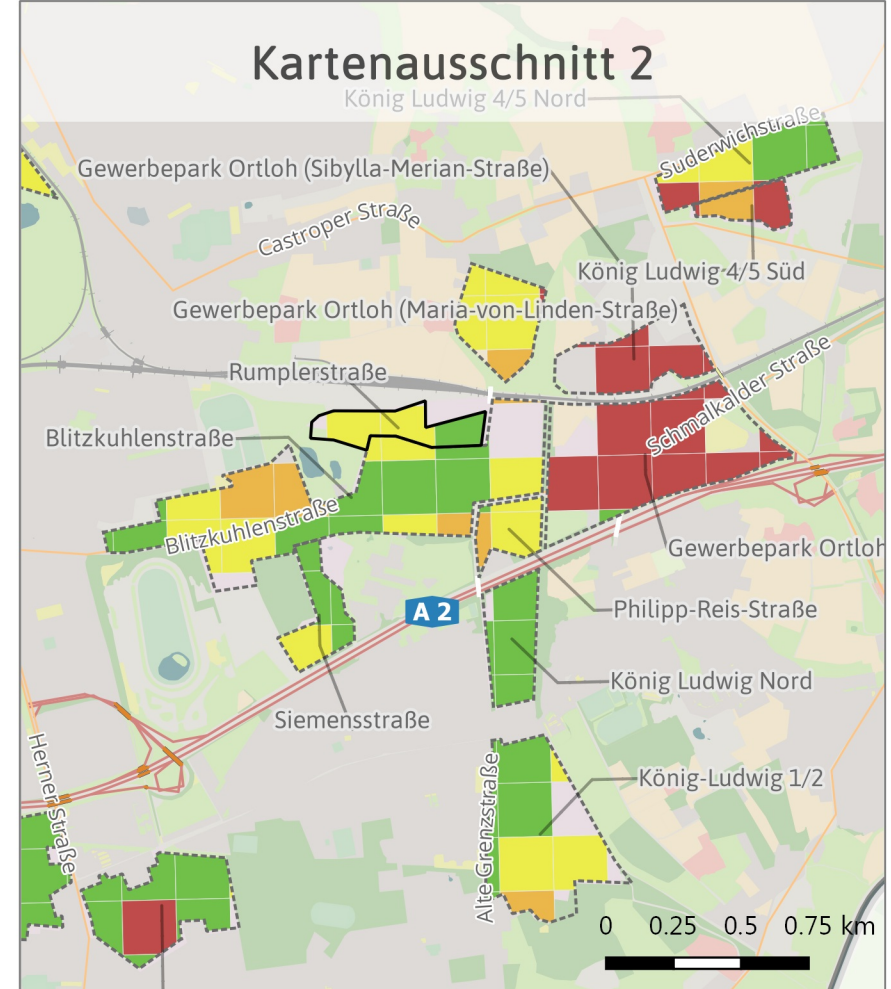
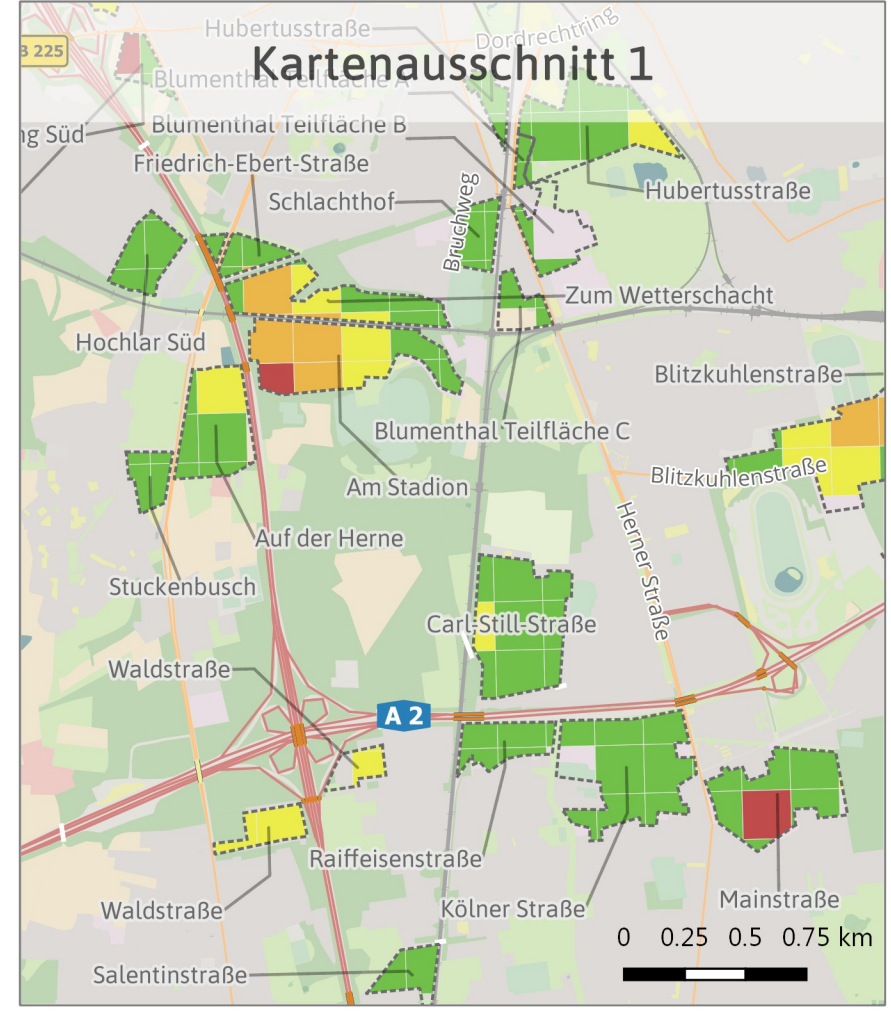
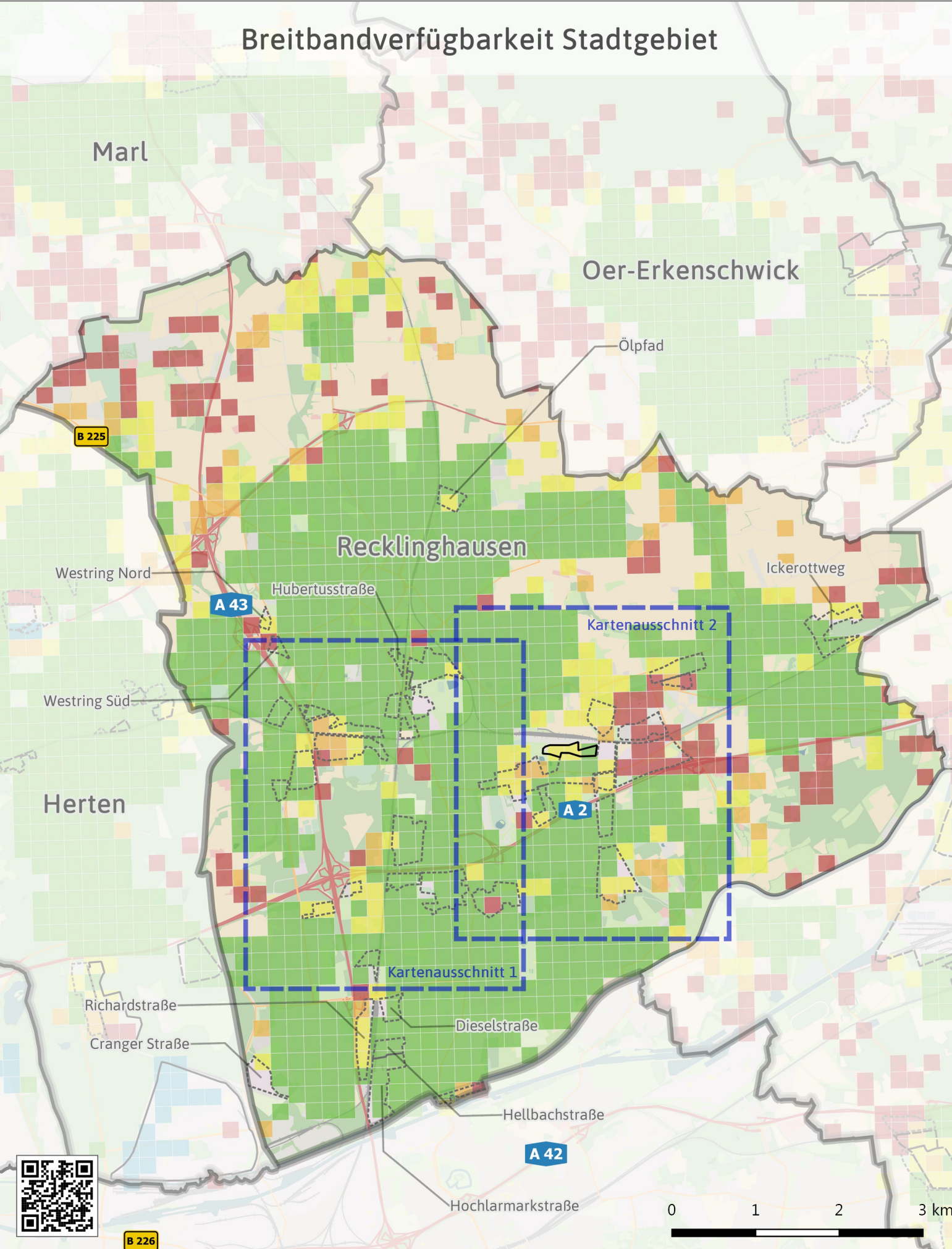


Breitbandverfügbarkeit Recklinghausen - Gewerbegebiete

Breitbandverfügbarkeit Stadtgebiet



Legende

Bandbreite in Mbit/s

- ≤ 30 Mbit/s (u.a. DSL)
- > 30 - 50 Mbit/s (u.a. VDSL)
- > 50 - 100 Mbit/s (Vectoring)
- > 100 - 1000 Mbit/s (u.a. COAX-Netze)
- > 1000 Mbit/s (u.a. Glasfaser (FTTH))

Gewerbliche Nutzung

- Gewerbegebiet
- Industriegebiet
- Sonstige gewerbliche Nutzung

Grenzen

- Gemeindegrenze
- Kreisgrenze

Anmerkung

Aus datenschutzrechtlichen Gründen werden keine adressscharfen Daten zum Breitbandanschluss veröffentlicht. Deswegen wurden Kacheln in einer Größe von 200 x 200 Metern erstellt. Innerhalb jeder Kacheln wurde sodann die Durchschnittsbandbreite aller Gebäudeanschlüsse ermittelt, welche hier farblich dargestellt ist. Die Daten stellen den Breitbandausbau im September 2018 dar.

Herausgeber

Kreis Recklinghausen
 Kreisentwicklung und Wirtschaft (FD 18)
 Regionale räumliche Informationssysteme (Ressort III)
 Jochen Klinkhammer (B.Sc. Raumplanung)
 Stand: November 2018

Quellen

Hintergrundkarte: © OpenStreetMap-Mitwirkende;
 Breitbandverfügbarkeit: © Breitbandkoordination Emscher-Lippe; Grenzen, Gewerbe- und Industriegebiete: © Kreis Recklinghausen

