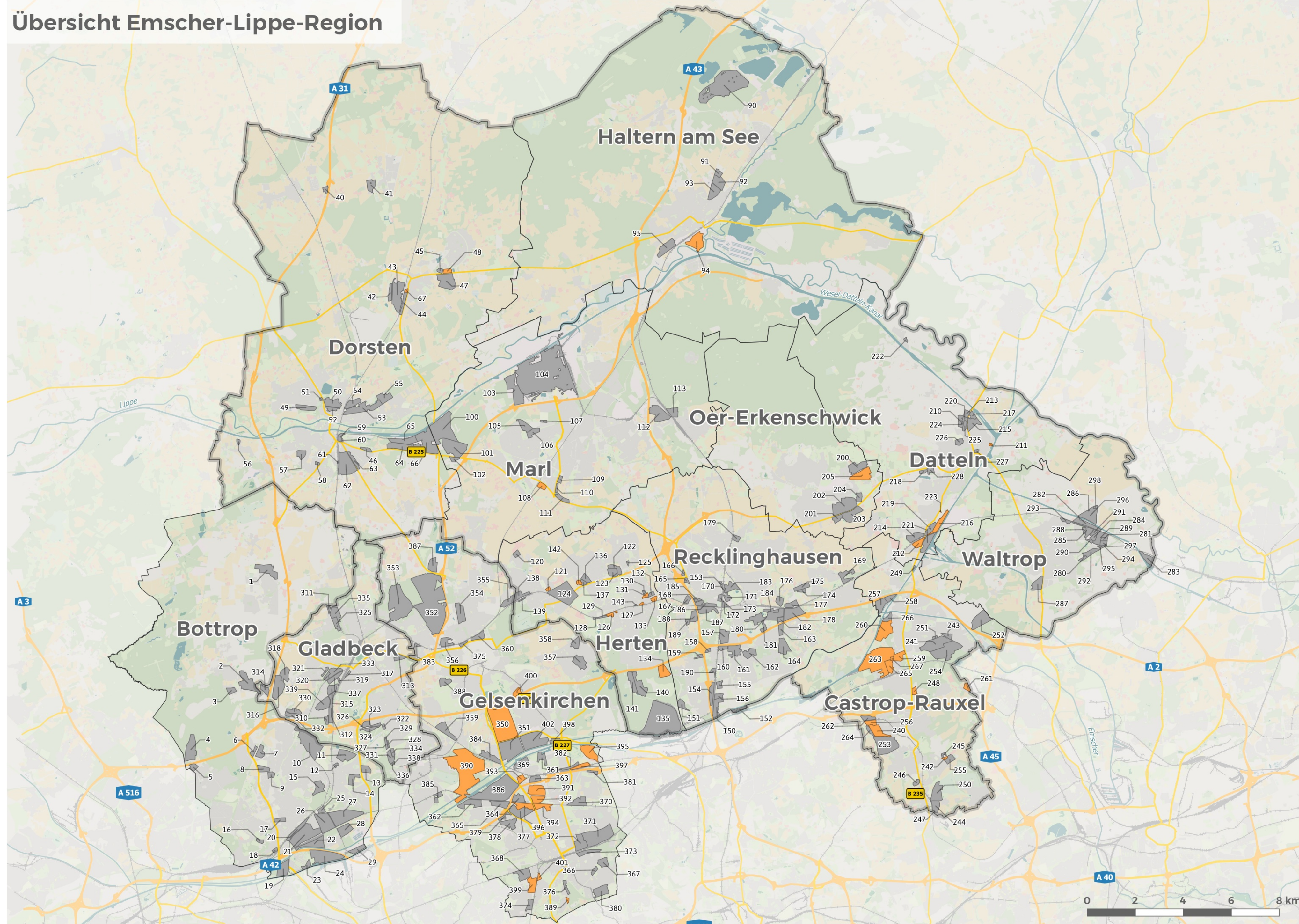
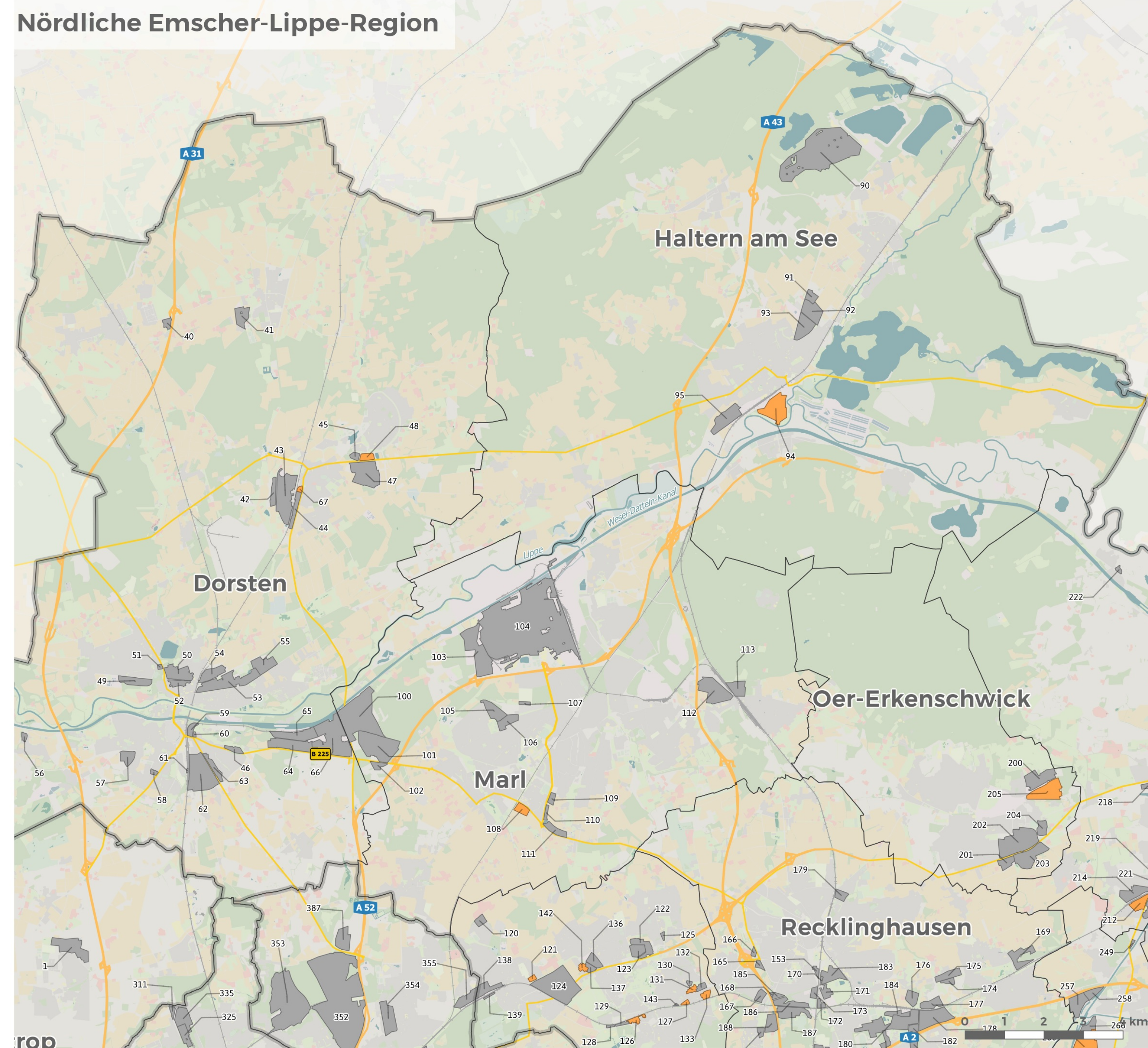


Gewerbegebiete in der Emscher-Lippe-Region

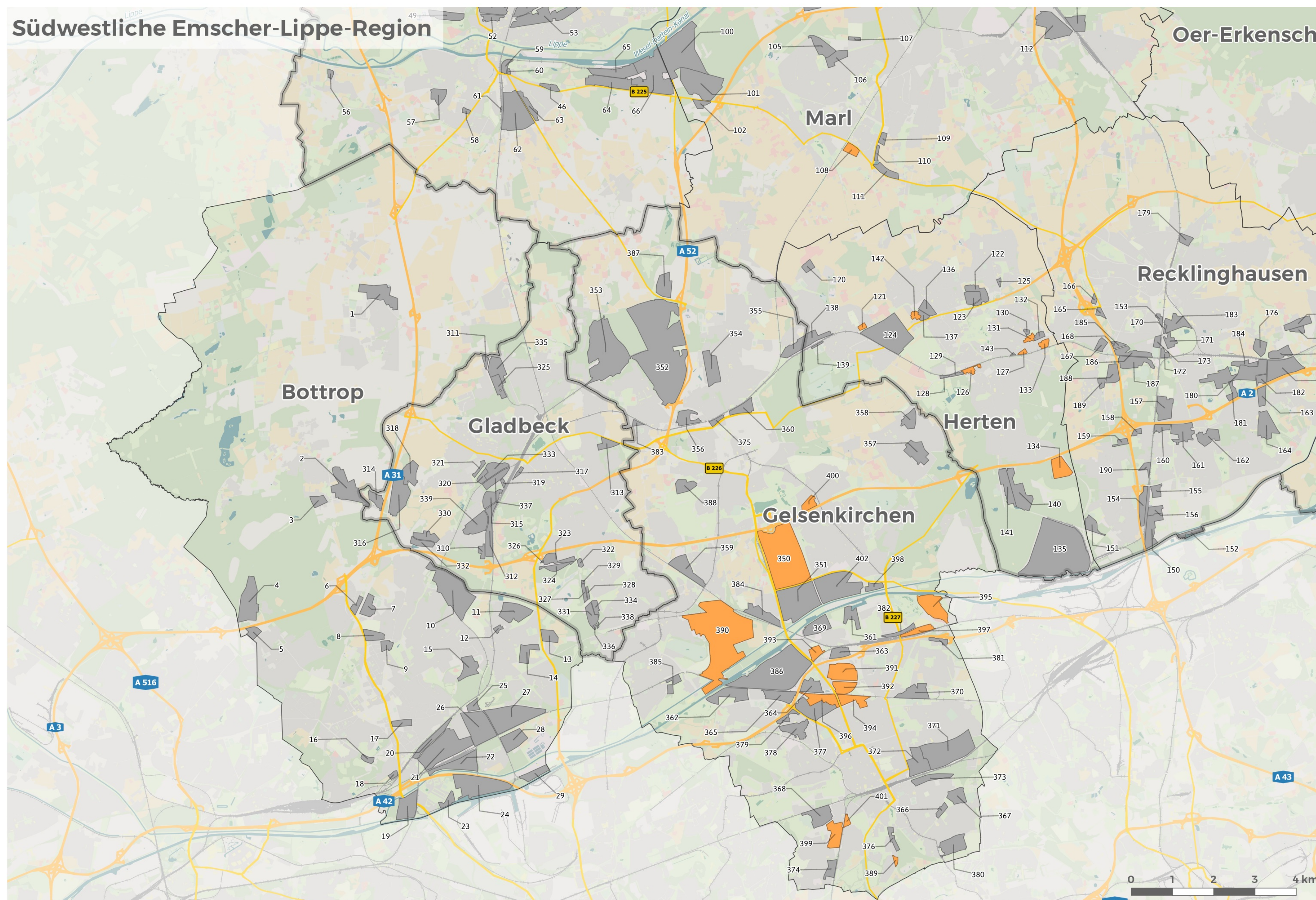
Übersicht Emscher-Lippe-Region



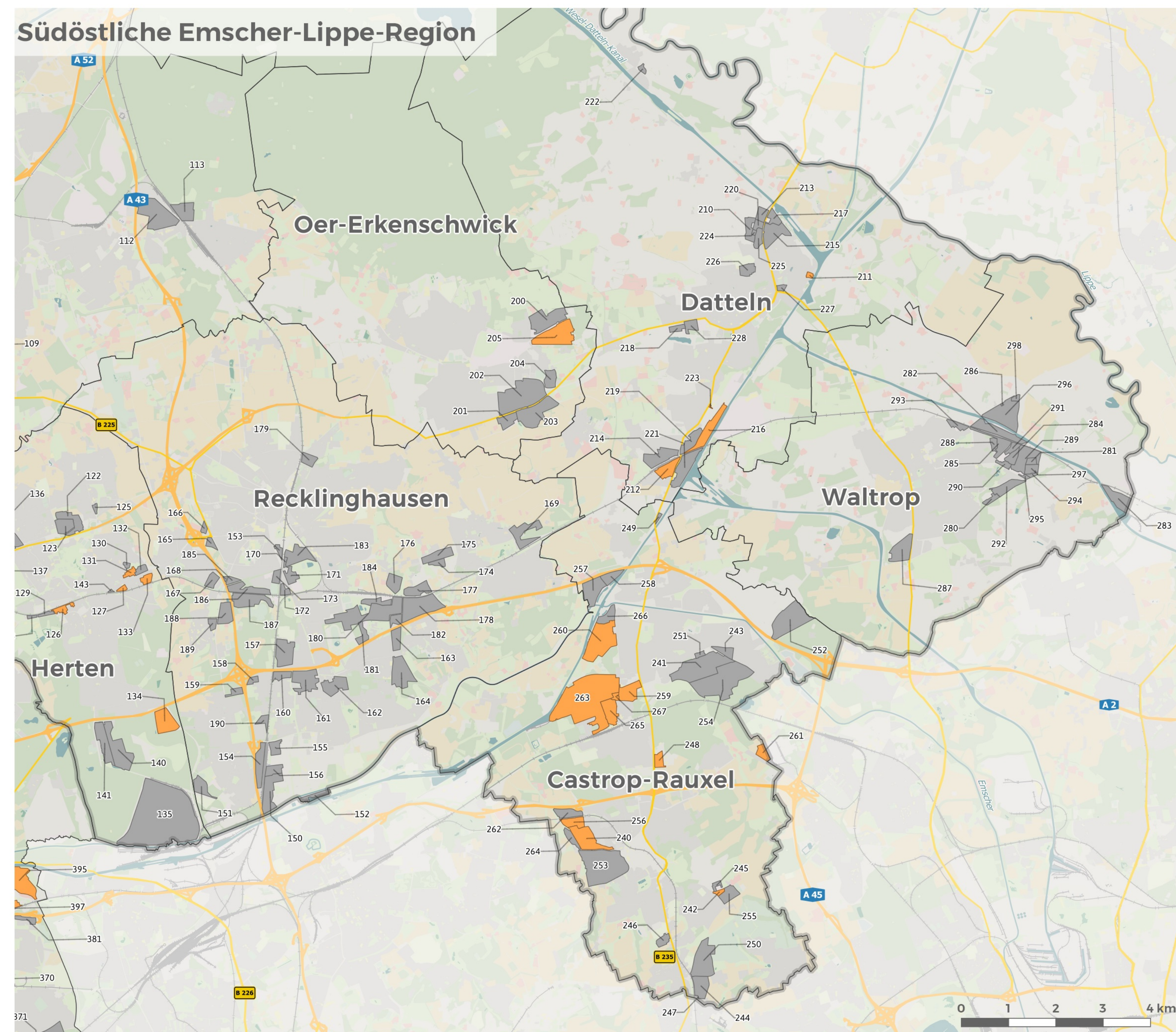
Nördliche Emscher-Lippe-Region



Südwestliche Emscher-Lippe-Region



Südöstliche Emscher-Lippe-Region



- Bottrop**
- 1 Penaststraße
 - 2 Grafenwald
 - 3 Schachtanlage Prosper IV
 - 4 Schachtanlage Haniel
 - 5 Dorstener Straße
 - 6 Am Vorthbach
 - 7 Bahnhof Nord
 - 8 Mozartstraße
 - 9 Gladbecker Straße
 - 10 Rheinabben
 - 11 Boy
 - 12 Heilmannstraße
 - 13 Kranenburger Feld
 - 14 Boy-Weihelm
 - 15 Arenberg-Fortsetzung
 - 16 Südweg
 - 17 Gildestraße
 - 18 Armeleerstraße
 - 19 Gewerbegebiet Prosper I
 - 20 Geweide
 - 21 Knippenburg
 - 22 Kruppwald
 - 23 Hafel Bottrop
 - 24 Halde Prosperstraße
 - 25 Halde Prosperstraße
 - 26 Schachtanlage Prosper II
 - 27 Kokerei Prosper
 - 28 Weiheimer Mark
 - 29 Sturmshof

- Dorsten**
- 40 Rhade
 - 41 Lembeck
 - 42-44 Köhl
 - 45 Beckenkamp
 - 46 Marler Straße
 - 47 Dimker Heide
 - 48 Wuffen Mitte
 - 49 Baldurstraße
 - 50 Marienstraße
 - 51 Borkener Straße
 - 52 Am Güterbahnhof
 - 53 Leopold
 - 54 Wenge
 - 55 Wengener Höfe
 - 56 Ostlich
 - 57 Hardt/Duvenkamp
 - 58 Dorsten Süd-West
 - 59-60 Glashtüttenstraße
 - 61-62 Barbarastrasse
 - 63 Stadtsfeld
 - 64-65 Dorsten Ost
 - 66 Industriepark Dorsten/Marl
 - 67 Ehemalige Rose Brauerei

- Haltern am See**
- 10 WASAG-Chemie
 - 91 Gewerbegebiet Brinkwiese
 - 92 Gewerbegebiet Am Progressionsweg
 - 93 Gewerbegebiet Münsterknapp
 - 94 Gewerbegebiet Haltern-Süd
 - 95 Gewerbegebiet Mersch

- Marl**
- 100 Industriepark Dorsten-Marl
 - 101 Industrie- und Technologiepark Marl-Frentrop
 - 102 Schwalter Jans
 - 103 Westererweiterung Chemiepark Marl
 - 104 Chemiepark Marl
 - 105-106 Zechenstraße
 - 107 Dümmerweg
 - 108 Rostocker Straße
 - 109 Drever Feld
 - 110 Nordlich der Freerbruchstraße
 - 111 Drever Feld
 - 112 Lenkerbeck
 - 113 Walstraße

- Recklinghausen**
- 150 Hochlarmarkstraße
 - 151 Cranger Straße
 - 152 Am Stadthafen
 - 153 Hubertstraße
 - 154 Richardstraße
 - 155 Dieselstraße
 - 156 Heilbachstraße
 - 157 Carl-Still-Strasse
 - 158-159 Waldstraße
 - 160 Rauenstraße
 - 161 Kölner Straße
 - 162 Mainstraße
 - 163 König Ludwig 4/5 Nord
 - 164 König-Ludwig 1/2
 - 165 Westring Süd
 - 166 Westring Nord
 - 167 Hochlar Süd
 - 168 Friedrich-Ebert-Straße
 - 169 Ickrodtweg
 - 170 Blumenthal Teilfläche A
 - 171 Blumenthal Teilfläche B
 - 172 Blumenthal Teilfläche C
 - 173 Schiachthof
 - 174 König Ludwig 4/5 Süd
 - 175 König Ludwig 4/5 Nord
 - 176 Orloth (Maria-von-Linden-Straße)
 - 177 Orloth (Sibylla-Merian-Straße)
 - 178 Orloth (Schmalkeider Straße)
 - 179 Ojlad
 - 180 Blitzkühlensstraße
 - 181 Siemensstraße
 - 182 Philipp-Reis-Straße
 - 183 Hubertusstraße
 - 184 Rumpfenstraße
 - 185 Friedrich-Ebert-Straße
 - 186 Zum Wetterschacht
 - 187 Am Stadion
 - 188 Auf der Herne
 - 189 Stuckenbusch
 - 190 Salignerstraße

- Gelsenkirchen**
- 350 ARENA PARK Gelsenkirchen
 - 351 Gewerbegebiet Emscherstraße-West
 - 352 Chemie-Komplex Scholven
 - 353 Kraftwerks-, Kokerei- und Industriegebiet Scholven
 - 354 Gewerbegebiet Bergmannsgäßchen
 - 355 Gebiet Neue Zeche Westerholt
 - 356 Gewerbegebiet Buschgrundstraße
 - 357 Gewerbegebiet Engelbertstraße
 - 358 Gewerbegebiet Mitteldeicher Straße
 - 359 Gewerbegebiet Kampstraße
 - 360 Gewerbegebiet Lindenstraße
 - 361 Stadtquartier Graf Bismarck
 - 362 Gewerbegebiet Heßler
 - 363 Gewerbegebiet A 42
 - 364 Gewerbegebiet Am Schalker Bahnhof
 - 365 Gewerbegebiet Schiachthof
 - 366 Gewerbegebiet im Busche
 - 367 Gewerbegebiet Am Luftschacht
 - 368 Gewerbegebiet Schwarzmuldenstraße
 - 369 Gewerbegebiet Alfred-Zinsler-Straße
 - 370 Gewerbegebiet Alhmannshof
 - 371 Industriepark Schalker Verein Ost
 - 372 Gewerbegebiet Schalker Verein West
 - 373 Gewerbegebiet Almastraße
 - 374 Gewerbegebiet Achternbergstraße
 - 375 Gewerbegebiet Uran-von-Vorst-Weg
 - 376 Gewerbegebiet Leithstraße
 - 377 Gewerbegebiet Lockhofstraße
 - 378 Gewerbegebiet Haldenstraße
 - 380 Gewerbegebiet Am Dordelmannshof
 - 381 Gewerbegebiet Pommerstraße
 - 382 Gewerbegebiet Grimbergstraße
 - 383 Gewerbegebiet Zwickeler Straße
 - 384 Gewerbegebiet Theodor-Otto-Straße
 - 385 Nordstark Gewerbe
 - 386 Stadthafen Gelsenkirchen
 - 387 Norderweiterung Chemie-Komplex Scholven
 - 388 Gewerbegebiet Devesestraße
 - 389 Gewerbegebiet Rheinstraße
 - 390 Chemie-Komplex Horst
 - 391 Gewerbegebiet Schalka
 - 392 Industriepark Berliner Brücke
 - 393 Gewerbegebiet Freiligrathstraße
 - 394 Gewerbegebiet Magdeburger Straße
 - 395 Hafen Grimberg
 - 396 Gewerbegebiet nördlich Schalker Markt
 - 397 Bahnbetriebswerk

Legende

- Gewerbe- und Industriegebiete
- Sonstige gewerbliche Nutzungen
- Gemeindegrenze
- Kreisgrenze
- Autobahn
- Primär (OSM)
- Schieneverkehrsnetz

Herausgeber
Kreis Recklinghausen
Kreisentwicklung und Wirtschaft (FD 18)
Regionale räumliche Informationssysteme (Ressort III)
Autor: B.Sc. Raumplanung Jochen Klinkhammer
Stand: September 2018

Impressum
Gewerbeflächen: © Kreis Recklinghausen und Städte
Hintergrundkarte: © OSM-Mitwirkende, Lizenz: ODbL
Grenzen: © Kreis Recklinghausen